

ຄູ່ມືການປ້ອນຂໍ້ມູນ ການສໍາຫລວດເສດຖະກິດທົ່ວປະເທດຄັ້ງທີ 2 ປີ 2013

1. ການມອບ-ຮັບປຶ້ມແບບສອບຖາມ

1.1. ໜ່ວຍງານສາງແບບສອບຖາມ (ໜ່ວຍງານສໍາຫລວດ)

- ຈັດລຽງແບບສອບຖາມໃສ່ຕູ້ຕາມລະຫັດແຂວງ, ເມືອງ ແລະບ້ານ.
- ແຕ້ມແຜນວາດລະບົບການຈັດແບບສອບຖາມໃນແຕ່ລະຕູ້.
- ສ້າງບັນຊີ ແລະມອບ-ຮັບແບບສອບຖາມ ລະຫວ່າງພະນັກງານປ້ອນຂໍ້ມູນ.
- ສ້າງບັນຊີ ແລະມອບ-ຮັບແບບສອບຖາມ ລະຫວ່າງພະນັກງານກວດຂໍ້ມູນ.

ຕົວຢ່າງ: ບັນຊີແບບສອບຖາມໃນສາງ

ລະຫັດ ຕູ້	ລະຫັດ ,ຊື່ ແຂວງ	ລະຫັດ ,ຊື່ ເມືອງ	ລະຫັດ ,ຊື່ ບ້ານ	ຈໍານວນ ຟອມ	ພະນັກງານ ປ້ອນຂໍ້ມູນ	ວັນ ທີ ຮັບ	ວັນ ທີ ສົ່ງ	ພະນັກງານ ກວດຂໍ້ມູນ	ວັນ ທີ ຮັບ	ວັນ ທີ ສົ່ງ
ລວມ										

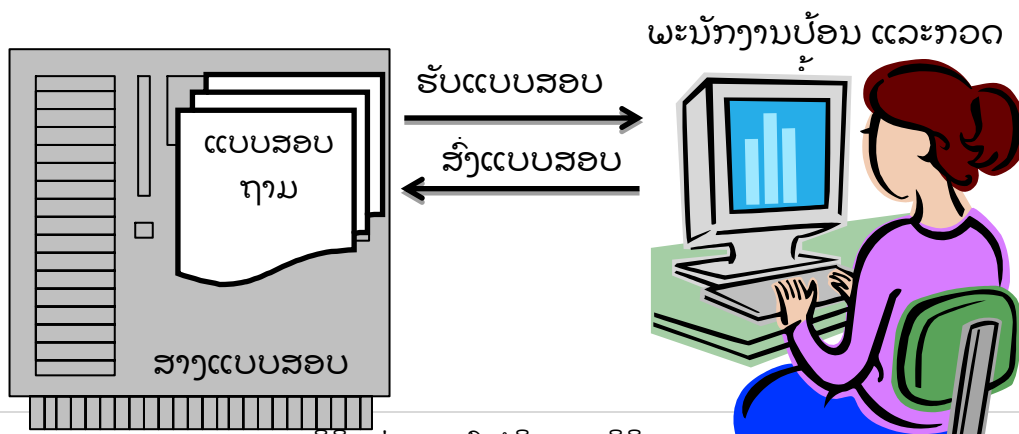
1.2. ໜ່ວຍງານປ້ອນຂໍ້ມູນ (ພະນັກງານປ້ອນຂໍ້ມູນ)

- ເຊັນຮັບແບບສອບຖາມຕາມບັນຊີສາງ ແລະສົ່ງແບບສອບຖາມຕາມທີ່ຮັບມາປ້ອນຂໍ້ມູນ.
- ຈັດແບບສອບຖາມເຂົ້າຕູ້ຕາມແຜນວາດການເກັບມ້ຽນແບບສອບຖາມ (ສະຖານທີ່ເດີມທີ່ເອົາອອກມາ).

1.3. ໜ່ວຍງານກວດຂໍ້ມູນ (ພະນັກງານກວດຂໍ້ມູນ)

- ຄົ້ນຫາແບບສອບຖາມທີ່ຕ້ອງການກວດ ແລະເຊັນຮັບແບບສອບຖາມຕາມບັນຊີສາງ ແລະສົ່ງແບບສອບຖາມຕາມທີ່ຮັບມາກວດຂໍ້ມູນ.
- ຈັດແບບສອບຖາມເຂົ້າຕູ້ຕາມແຜນວາດການເກັບມ້ຽນແບບສອບຖາມ (ສະຖານທີ່ເດີມທີ່ເອົາອອກມາ).

ແຜນວາດການນໍາໃຊ້ແບບສອບຖາມການສໍາຫລວດໃນສາງ



2. ເນື້ອໃນແບບສອບຖາມ

ແບບສອບຖາມສໍາຫລັບວຽກງານການປ້ອນຂໍ້ມູນ ຂອງການສໍາຫລວດສະຖິຕິເສດຖະກິດ ຄັ້ງ 2 ປີ 2013 ມີ 2 ປະເພດຄື: ສໍາຫລັບຫົວໜ່ວຍພື້ນຖານເສດຖະກິດທີ່ຫວັງຜົນທາງຜົນກໍາໄລ (F1) ແລະ ສໍາຫລັບຫົວໜ່ວຍພື້ນຖານເສດຖະກິດບໍ່ຫວັງຜົນທາງຜົນກໍາໄລ (F2).

ໂດຍລວມໃຫ້ສັງເກດຄື:

- ຈົດກ່າຍແບບສອບຖາມຄົບຖ້ວນຕາມຄໍາຖາມ.
- ການໃສ່ລະຫັດແຂວງ, ເມືອງ, ບ້ານ, ຊົນເຜົ່າ, ປະເທດ, ຂະແໜງເສດຖະກິດ (LSIC), ປະເພດຜະລິດຕະພັນ/ສິນຄ້າ ແລະ ການບໍລິການ (CPC).
- ຄໍາຖາມມີຄໍາຕອບດຽວ ແລະ ຫລາຍຄໍາຕອບ.
- ການເຕັ້ນ (Skip) ຂອງແບບສອບຖາມ
- ຈໍານວນ, ມູນຄ່າຄວາມເປັນໄປໄດ້ຂອງຂໍ້ມູນ ຕໍ່າສຸດ-ສູງສຸດ ເຊັ່ນ: ອາຍຸ, ເປີເຊັນ, ມູນຄ່າທຶນ, ຈໍານວນແຮງງານແຕ່ລະປະເພດ.

1.1. ແບບສອບຖາມ ສໍາຫລັບຫົວໜ່ວຍພື້ນຖານເສດຖະກິດທີ່ຫວັງຜົນທາງຜົນກໍາໄລ (F1)

ແບບສອບຖາມນີ້ມີ 8 ໜ້າ, 20 ພາກ. ສິ່ງທີ່ຄວນເອົາໃຈໃສ່ໃນແບບສອບຖາມນີ້ຄື:

- ພາກທີ 1: ຊື່ຫົວໜ່ວຍພື້ນຖານເສດຖະກິດທີ່ຫວັງຜົນທາງຜົນກໍາໄລ
- ພາກທີ 2: ທີ່ຕັ້ງຂອງຫົວໜ່ວຍທຸລະກິດ/ວິສາຫະກິດ.
- ພາກທີ 3: ຂໍ້ມູນພື້ນຖານຂອງຜູ້ບໍລິຫານ, ອໍານວຍການ ຫລື ຫົວໜ້າ ຫົວໜ່ວຍທຸລະກິດ/ວິສາຫະກິດ
- ພາກທີ 4: ສະຖານະພາບການເຄື່ອນໄຫວ ແລະ ການເສຍພັນທະ.
- ພາກທີ 5: ການປະກອບທຶນ
- ພາກທີ 6: ບັນດາກິດຈະກຳທີ່ເຄື່ອນໄຫວໃນ 12 ເດືອນຜ່ານມາ
- ພາກທີ 7: ປະເພດຜະລິດຕະພັນ/ສິນຄ້າ ແລະ ການບໍລິການ ທີ່ທ່ານກຳລັງຜະລິດ ຫລື ບໍລິການ
- ພາກທີ 8: ຫົວໜ່ວຍທຸລະກິດ/ວິສາຫະກິດ ຂອງທ່ານໄດ້ເຮັດທຸລະກິດດ້ານບໍລິການ ລະຫວ່າງປະເທດ
- ພາກທີ 9: ຮູບແບບຂອງຫົວໜ່ວຍທຸລະກິດ/ວິສາຫະກິດ
- ພາກທີ 10: ສະຖານະດ້ານການຈັດຕັ້ງຂອງຫົວໜ່ວຍທຸລະກິດ/ວິສາຫະກິດ
- ພາກທີ 11: ຊື່ວິສາຫະກິດທີ່ຫົວໜ່ວຍວິສາຫະກິດທ່ານຂຶ້ນກັບ
- ພາກທີ 12: ສະພາບການຖືບັນຊີຂອງຫົວໜ່ວຍທຸລະກິດ/ວິສາຫະກິດ

- ພາກທີ 13: ສະພາບແຮງງານ
- ພາກທີ 14: ຫົວໜ່ວຍທຸລະກິດ ຫລື ວິສາຫະກິດຂອງທ່ານໄດ້ເຮັດປະກັນສັງຄົມໃຫ້ພະນັກງານ
- ພາກທີ 15: ລາຍຮັບ-ລາຍຈ່າຍສະເລ່ຍຕໍ່ເດືອນຂອງຫົວໜ່ວຍທຸລະກິດ/ວິສາຫະກິດ (ບໍ່ລວມອາກອນ)
- ພາກທີ 16: ອັດຕາສ່ວນລາຍຮັບຂອງແຕ່ລະກິດຈະກຳຕໍ່ລາຍຮັບລວມ
- ພາກທີ 17: ການກູ້ຢືມທຶນຂອງຫົວໜ່ວຍທຸລະກິດ/ວິສາຫະກິດ
- ພາກທີ 18: ທ່າອ່ຽງທຸລະກິດຂອງທ່ານຖ້າທຽບໃສ່ປີຜ່ານມາ
- ພາກທີ 19: ການນຳໃຊ້ເຄື່ອງມື IT ເຂົ້າໃນການເຄື່ອນໄຫວທຸລະກິດ
- ພາກທີ 20: ການສະໜອງຂໍ້ມູນຂອງຫົວໜ່ວຍທຸລະກິດ/ວິສາຫະກິດໃຫ້ສູນສະຖິຕິແຫ່ງຊາດ

1.2. ແບບສອບຖາມ ສຳຫລັບຫົວໜ່ວຍພື້ນຖານເສດຖະກິດບໍ່ຫວັງຜົນທາງຜົນກຳໄລ (F2)

ແບບສອບຖາມນີ້ມີ 6 ໜ້າ, 15 ພາກ. ສິ່ງທີ່ຄວນເອົາໃຈໃສ່ໃນແບບສອບຖາມນີ້ຄື:

- ພາກທີ 1: ຊື່ຫົວໜ່ວຍພື້ນຖານເສດຖະກິດບໍ່ຫວັງຜົນທາງຜົນກຳໄລ
- ພາກທີ 2: ທີ່ຕັ້ງຂອງຫົວໜ່ວຍທຸລະກິດ/ວິສາຫະກິດ
- ພາກທີ 3: ຂໍ້ມູນພື້ນຖານຂອງຫົວໜ້າອົງການຈັດຕັ້ງ
- ພາກທີ 4: ບັນດາກິດຈະກຳທີ່ເຄື່ອນໄຫວໃນ 12 ເດືອນຜ່ານມາ.
- ພາກທີ 5: ປະເພດຜະລິດຕະພັນ/ສິນຄ້າ ແລະ ການບໍລິການ ທີ່ທ່ານກຳລັງຜະລິດ ຫລື ບໍລິການ
- ພາກທີ 6: ຮູບແບບການຈັດຕັ້ງ
- ພາກທີ 7: ຂັ້ນຄຸ້ມຄອງ
- ພາກທີ 8: ສະຖານະດ້ານການຈັດຕັ້ງຂອງອົງການ
- ພາກທີ 9: ຊື່ອົງການຈັດຕັ້ງແມ່ທີ່ອົງການຂອງທ່ານຂຶ້ນກັບ
- ພາກທີ 10: ສະພາບແຮງງານ
- ພາກທີ 11: ແຫລ່ງງົບປະມານ (2012)
- ພາກທີ 12: ບັນດາໂຄງການ ໄດ້ຈັດຕັ້ງປະຕິບັດໃນປີ 2012
- ພາກທີ 13: ບັນດາອົງການຈັດຕັ້ງສາກົນທີ່ໃຫ້ການຊ່ວຍເຫລືອ (ໃນປີ 2012)
- ພາກທີ 14: ການນຳໃຊ້ເຄື່ອງມື IT ເຂົ້າໃນການເຄື່ອນໄຫວວຽກງານ
- ພາກທີ 15: ການສະໜອງຂໍ້ມູນໃຫ້ສູນສະຖິຕິແຫ່ງຊາດ

3. ໂປແກຣມບ້ອນຂໍ້ມູນ

3.1. ຄວາມເປັນມາຂອງການບ້ອນຂໍ້ມູນ

- ນຳໃຊ້ລະບົບເຄືອຂ່າຍ ແລະມີເວີເວີ ເຂົ້າໃນການປ້ອນຂໍ້ມູນ ແລະເກັບຮັກສາຖານຂໍ້ມູນ.
- ນຳໃຊ້ໂປຣແກຣມ Microsoft Access2007 ເປັນຖານຂໍ້ມູນ ແລະ ໂປຣແກຣມປ້ອນຂໍ້ມູນ ແລະຊື່ຟາຍ “EC2013.accdb”.
- ແຍກຖານຂໍ້ມູນ ແລະໂປຣແກຣມປ້ອນຂໍ້ມູນຕ່າງໂຟນເດີ.
- ນຳໃຊ້ລະບົບການ Different Backup ຖານຂໍ້ມູນ ແລະໂປຣແກຣມໃສ່ External Hard disk ໃນຕອນແລງທຸກໆວັນ.

3.2. ການນຳໃຊ້ໂປຣແກຣມປ້ອນຂໍ້ມູນ

3.2.1. ປ້ອນຂໍ້ມູນຄັ້ງທີ 1 ແບບສອບຖາມ F1

ການປ້ອນຂໍ້ມູນແມ່ນຫວັງຈາກພິມແລ້ວໃຫ້ກົດ Enter ໄປແຕ່ລະຊ່ອງຄຳຖາມ ແລະ ການໃຊ້ໂປຣແກຣມຖ້າມີບັນຫາໃຫ້ກົດປຸ່ມແປ້ນພິມ Esc ຫລາຍຄັ້ງ ຫລືບໍ່ກໍ່ອອກຈາກໂປຣແກຣມ ແລ້ວເປີດຄືນໃໝ່.

1. ເປີດໂປຣແກຣມ
2. ເລືອກແບບສອບຖາມຈະປ້ອນ
3. ພິມລະຫັດ ແຂວງ 2 ຕົວເລກ, ເມືອງ 2 ຕົວເລກ, ບ້ານ 3 ຕົວເລກ
4. OK

Open F1 ໃບສອບຖາມ 1 ສໍາຫລັບຫົວໜ່ວຍພື້ນຖານເສດຖະກິດທີ່ຫວັງຜົນທາງຜົນກໍາໄລ (F1)

Open F2 ໃບສອບຖາມ 2 ສໍາຫລັບຫົວໜ່ວຍພື້ນຖານເສດຖະກິດທີ່ບໍ່ຫວັງຜົນທາງຜົນກໍາໄລ (F2)

Add Operator ຕື່ມພະນັກງານປ້ອນຂໍ້ມູນ

Report Data Entry Report

ຄົ້ນຫາຊື່ ແລະລະຫັດບ້ານ

ຄົ້ນຫາຊື່ ແລະລະຫັດຂອງຈຸດໃຫ້ການບໍລິການ

ຟອມປ້ອນຂໍ້ມູນບໍ່ສໍາເລັດ

Enter Parameter Value

ພິມລະຫັດຂອງ 2 ຕົວເວກ, ເມືອງ 2 ຕົວເວກ, ບ້ານ 3 ຕົວເວກ ຕາມແບບສອບຖາມສໍາຫວວນ F1

- F1 ໜ້າທີ 1 ຫວັງຈາກປ້ອນຂໍ້ມູນສໍາເລັດ ແລ້ວ ຄຶກ Next ໄປໜ້າທີ 2

ການສໍາຫລວດເສດຖະກິດທົ່ວປະເທດ ຄັ້ງທີ II ປີ 2013
 ໃບສອບຖາມ 1 ສໍາຫລັບຫົວໜ່ວຍພື້ນຖານເສດຖະກິດທີ່ຫວັງຜົນທາງຜົນກໍາໄລ (F1)

ແຂວງ	ເມືອງ	ບ້ານ	ປະເພດບ້ານ	Close << Back Next >>
01=ນະຄອນຫລວງວຽງຈັນ	0101=ຈັນທະບູລີ	0101001=ໜອງບຶງ	1=ຕົວເມືອງ	

ຊື່ ແລະທີ່ຕັ້ງຂອງຫົວໜ່ວຍທຸລະກິດ/ວິສາຫະກິດ

1. ຊື່ ຫົວໜ່ວຍທຸລະກິດ/ວິສາຫະກິດ ລາຍຊື່ EC

1.1. ປີເລີ່ມຕົ້ນດໍາເນີນທຸລະກິດ ພິມຕົວເລກ

1.2 ຫົວໜ່ວຍທຸລະກິດ/ວິສາຫະກິດຂອງທ່ານເຄີຍຖືກສໍາຫລວດໃນປີ 2008 ຫລືບໍ່ 1 =ເຄີຍ 2 =ບໍ່ເຄີຍ ພິມຕົວເລກ

2. ທີ່ຕັ້ງຂອງຫົວໜ່ວຍທຸລະກິດ/ວິສາຫະກິດປະຈຸບັນ

2.1 ລະຫັດແຂວງ

2.2 ລະຫັດເມືອງ

2.3 ລະຫັດບ້ານ

2.4 ປະເພດບ້ານ ເລກລໍາດັບສຸດທ້າຍ EC ໃນບ້ານ 0007

2.5 ເລກລໍາດັບວິສາຫະກິດ ໃນບ້ານ ເພີ່ມ EC ໃໝ່

2.6 ໜ່ວຍ ເອີ້ນຂໍ້ມູນເກົ່າກວດ ຫລືປ້ອນຂໍ້ມູນດີ
ໂດຍພິມລະຫັດຫົວໜ່ວຍວິສາຫະກິດ 4 ຕົວເລກ

2.7 ເອື້ອນເລກທີ ພິມຕົວເລກ

2.8 ເບີໂທຕັ້ງໂຕະ
ເບີໂທມືຖື ພິມຕົວໜັງສື

2.9 ແຟກ

2.10 ອີເມລ

2.11 website

Record: 14 of 8 | ຈໍານວນແບບສອບຖາມໄດ້ປ້ອນ ສໍາຫລັບ ບ້ານຂ້າງເທິງນີ້

- F1 ໜ້າທີ 2 ຫວັງຈາກປ້ອນຂໍ້ມູນສໍາເລັດ ແລ້ວ ຄຶກ Next ໄປໜ້າທີ 3

Page 2 of 8

ການສຳຫລວດເສດຖະກິດທົ່ວປະເທດ ຄັ້ງທີ II ປີ 2013
 ໂບລອບຖາມ 1 ສຳຫລັບຫົວໜ່ວຍພື້ນຖານເສດຖະກິດທີ່ຫວັງຜົນທາງຜົນກຳໄລ (F1)

ແຂວງ: 01=ນະຄອນຫລວງວຽງຈັນ ເມືອງ: 0101=ຈັນທະບູລີ ບ້ານ: 0101001=ໜອງຍິງ ຊື່ຫົວໜ່ວຍວິສາຫະກິດ: 0007=kkk Close << Back Next >>

3. ຂໍ້ມູນພື້ນຖານຂອງຜູ້ບໍລິຫານ, ອຳນວຍການ ຫລື ຫົວໜ້າ ຫົວໜ່ວຍທຸລະກິດ/ວິສາຫະກິດໃນປະຈຸບັນ

3.1 ຊື່ ແລະນາມສະກຸນ: **ພິມຕົວໜັງສື**

3.2 ອາຍຸ:

3.3 ເພດ:

3.4 ສັນຊາດ:

3.5 ຊົນເຜົ່າ: ຊື່ປະເທດ: ລະຫັດປະເທດ:

3.6 ລະດັບການສຶກສາ: ລະດັບການສຶກສາອື່ນໆ: **ພິມຕົວໜັງສື**

4.1 ວິສາຫະກິດຂອງທ່ານມີໂບທະບູນວິສາຫະກິດບໍ່?

1. ໂບທະບູນວິສາຫະກິດ: ເລກລະຫັດທະບູນວິສາຫະກິດ: ຈນ ເລກທະບູນ ອອ: ຂັ້ນຕູ້ມຄອງ:

4.2 ວິສາຫະກິດຂອງທ່ານມີໂບທະບູນອາກອນດັ່ງລຸ່ມນີ້ບໍ່?

1. ໂບທະບູນອາກອນ: ຂັ້ນຕູ້ມຄອງ:

2. ເສຍອາກອນແບບອບເໝົາ: ຂັ້ນຕູ້ມຄອງ:

3. ເສຍອາກອນປະຈຳວັນ(ຈີກບີ): ຂັ້ນຕູ້ມຄອງ:

4. ອື່ນໆ: ອື່ນໆ (ບອກແຈ້ງ): **ພິມຕົວໜັງສື** ຂັ້ນຕູ້ມຄອງ:

5. ການປະກອບທຶນ

5.1 ທຶນຈົດທະບູນທັງໝົດ	<input type="text" value="2,000,000,000"/>	ກີບ
5.2 ທຶນຄົງທີ່ (ສະສົມມາແຕ່ນີ້ເລີ່ມຕົ້ນດຳເນີນທຸລະກິດ)	<input type="text" value="200,000,000,000"/>	ກີບ
5.3 ທຶນໝູນວຽນ (ໃນປີ 2012)	<input type="text" value="2,000,000,000"/>	ກີບ
5.4 ການເພີ່ມທຶນຄົງທີ່ (ໃນປີ 2012)	<input type="text" value="200,000,000"/>	ກີບ
5.4.1 ໃນພິນໄດ້ມາຈາກກາໄລທຸລະກິດ ປີ 2011 ຈັກເຍີເຊັບ	<input type="text" value="10.00"/>	%

ຄຳຖາມ 5.1 ເຖິງ 5.4 ແມ່ນພິມຕາມຈຳນວນມູນຄ່າເຕັມ ແລະຫົວໜ່ວຍພັນຈະປັບໂອໂຕ
 ມາຕົກ ຫລັງຈາກກົດ Enter

- F1 ໜ້າທີ 3 ຫລັງຈາກປ້ອນຂໍ້ມູນສຳເລັດ ແລ້ວ ຄົກ Next ໄປໜ້າທີ 4

Page 3 of 8

ການສຳຫລວດເສດຖະກິດທົ່ວປະເທດ ຄັ້ງທີ II ປີ 2013
 ໂບລອບຖາມ 1 ສຳຫລັບຫົວໜ່ວຍພື້ນຖານເສດຖະກິດທີ່ຫວັງຜົນທາງຜົນກຳໄລ (F1)

ແຂວງ: 01=ນະຄອນຫລວງວຽງຈັນ ເມືອງ: 0101=ຈັນທະບູລີ ບ້ານ: 0101001=ໜອງຍິງ ຊື່ຫົວໜ່ວຍວິສາຫະກິດ: 0007=kkk Close << Back Next >>

6. ບັນດາກິດຈະກຳທີ່ເຄືອນໄຫວໃນ 12 ເດືອນຜ່ານມາ

ລ/ດ	ຊຸມກິດຈະກຳເສດຖະກິດ	ປີດຳເນີນກິດຈະກຳ	ເລກປະຈຳຕົວຜູ້ເສຍອາກອນ	ລະຫັດ LSIC
01	ifghgh ພິມຕົວໜັງສື	2013	222222222222	10111=ການສຳລະການທີ່ຊື່ນຄວາຍ
*				

Record: 1 of 1 | No Filter | Search

7. ປະເພດຜະລິດຕະພັນ/ສິນຄ້າ ແລະການບໍລິການ ທີ່ທ່ານກຳລັງຜະລິດ ຫລື ບໍລິການໃນປະຈຸບັນ

ລ/ດ	ຜະລິດຕະພັນ/ສິນຄ້າແລະການບໍລິການ	ພາຍໃນປະເທດ(%)	ສົ່ງອອກຕ່າງປະເທດ(%)	ລະຫັດ CPC
01	nnnnnnn ພິມຕົວໜັງສື	20.00	80.00	01111=Wheat, seed
*				

Record: 1 of 1 | No Filter | Search

8. ຫົວໜ່ວຍທຸລະກິດ/ວິສາຫະກິດ ຂອງທ່ານໄດ້ເຮັດທຸລະກິດດ້ານບໍລິການລະຫວ່າງປະເທດບໍ່? ໂບທະບູນວິສາຫະກິດ:

• F1 ໜ້າທີ 4 ຫລັງຈາກປ້ອນຂໍ້ມູນສໍາເລັດ ແລ້ວ ຄືກ Next ໄປໜ້າທີ 5

Page 4 of 8

ການສໍາຫລວດເສດຖະກິດທົ່ວປະເທດ ຄັ້ງທີ II ປີ 2013
 ໂບລອບຖາມ 1 ສໍາຫລັບຫົວໜ່ວຍພື້ນຖານເສດຖະກິດທີ່ຫວັງຜົນທາງຜົນກໍາໄລ (F1)

ແຂວງ: 01=ນະຄອນຫລວງວຽງຈັນ ເມືອງ: 0101=ຈັນທະບູລີ ບ້ານ: 0101001=ໜອງບຶງ ຊື່ຫົວໜ່ວຍວິສາຫະກິດ: 0007=kkk

9. ຮູບແບບຂອງຫົວໜ່ວຍທຸລະກິດ/ວິສາຫະກິດ ເປີເຊັນຂອງຊັ້ນສ່ວນຕ່າງປະເທດ

9.1	ວິສາຫະກິດສ່ວນບຸກຄົນ	1=ສ່ວນບຸກຄົນພາຍໃນ		%
9.2	ວິສາຫະກິດຊັ້ນສ່ວນສາມັນ (3 ຫລື 4 ຫລື 5)			%
9.3	ວິສາຫະກິດຊັ້ນສ່ວນຈໍາກັດ (3 ຫລື 4 ຫລື 5)			%
9.4	ບໍລິສັດຈໍາກັດ (3 ຫລື 4 ຫລື 5)			%
9.5	ບໍລິສັດຈໍາກັດຜູ້ດຽວ (1 ຫລື 2)			%
9.6	ບໍລິສັດມະຫາຊົນ			%
9.7	ບໍລິສັດປະສົມ (7 ຫລື 8)			%
9.8	ບໍລິສັດລັດ (6)			%
9.9	ວິສາຫະກິດລວມໝູ່ (9)			%

10. ສະຖານະດ້ານການຈັດຕັ້ງຂອງຫົວໜ່ວຍທຸລະກິດ/ວິສາຫະກິດ

10. ເລືອກລະຫັດຄໍາຕອບ 1-6 ຖ້າຕອບລະຫັດ 1 ຫລື 2 ຫລື 5 ຫລື 6 --> ຂ້າມໄປຄໍາຖາມ 12
 ຖ້າຕອບລະຫັດ 3 --> ຂ້າມໄປຄໍາຖາມ 11.1 ຖ້າຕອບລະຫັດ 4 --> ຂ້າມໄປຄໍາຖາມ 11.1 ແລະ 11.2

11. ກະລຸນາບອກຊື່ວິສາຫະກິດທີ່ຫົວໜ່ວຍວິສາຫະກິດທ່ານຂຶ້ນກັບ

11.1 ຊື່ຫົວໜ່ວຍວິສາຫະກິດທີ່ຂຶ້ນກັບ:

11.2 ຊື່ປະເທດ:

11.3 ລະຫັດແຂວງ:

11.4 ລະຫັດເມືອງ:

11.5 ລະຫັດບ້ານ:

11.6 ແຟກ:

11.8 ອີເມລ:

11.9 Website:

• F1 ໜ້າທີ 5 ຫລັງຈາກປ້ອນຂໍ້ມູນສໍາເລັດ ແລ້ວ ຄືກ Next ໄປໜ້າທີ 6

Page 5 of 8

ການສໍາຫລວດເສດຖະກິດທົ່ວປະເທດ ຄັ້ງທີ II ປີ 2013
 ໂບລອບຖາມ 1 ສໍາຫລັບຫົວໜ່ວຍພື້ນຖານເສດຖະກິດທີ່ຫວັງຜົນທາງຜົນກໍາໄລ (F1)

ແຂວງ: 01=ນະຄອນຫລວງວຽງຈັນ ເມືອງ: 0101=ຈັນທະບູລີ ບ້ານ: 0101001=ໜອງບຶງ ຊື່ຫົວໜ່ວຍວິສາຫະກິດ: 0007=kkk

12. ສະພາບການຖືບັນຊີຂອງຫົວໜ່ວຍທຸລະກິດ/ວິສາຫະກິດ

12.1 ພິຈາລະນາບັນຊີຕິດຕາມການເຄື່ອນໄຫວການດໍາເນີນທຸລະກິດ ຫລື ບໍ່ ຖ້າຕອບລະຫັດ 2 --> ຂ້າມໄປຄໍາຖາມ 12.4

12.2 ລະບົບບັນຊີທີ່ວິສາຫະກິດຂອງທ່ານນໍາໃຊ້ ຖ້າຕອບລະຫັດ 3 --> ຂ້າມໄປຄໍາຖາມ 12.4

12.3 ບັນຊີດັ່ງກ່າວກວມເອົາທັງການເຄື່ອນໄຫວຂອງຫົວໜ່ວຍທີ່ເປັນສາຂາ ຖ້າຕອບລະຫັດ 2 --> ຂ້າມໄປຄໍາຖາມ 12.4

12.4 ໄດ້ເປີດບັນຊີປະເພດໃດໜຶ່ງຢູ່ຕ່າງປະເທດບໍ່ ຖ້າຕອບລະຫັດ 2 --> ຂ້າມໄປຄໍາຖາມ 13

12.5 ຖ້າໄດ້ເປີດ ແມ່ນປະເພດໃດແດ່

13.1 ຈໍານວນແຮງງານ ແລະອັດຕາຄ່າຈ້າງງານໃນປະຈຸບັນ

ລ/ດ ແລະເນື້ອໃນຄໍາຖາມ	ແຮງງານລວມ	ແຮງງານ ຍິງ	ແຮງງານຕ່າງປະເທດລວມ	ແຮງງານຕ່າງປະເທດຍິງ	ເງິນເດືອນສະເລ່ຍຕໍ່ເດືອນຕໍ່
1=ຜູ້ບໍລິຫານ (ລວມທັງຜູ້ອໍານວຍການ)	2	2	0	0	50,000,000
2=ວິຊາການສະເພາະດ້ານ ແລະຫົວໜ່ວຍທ່ວຍງານ	2	2	0	0	0
4=ກໍາມະກອນ	2	2	0	0	500,000
*	0	0	0	0	0

Record: 1 of 3 | No Filter | Search

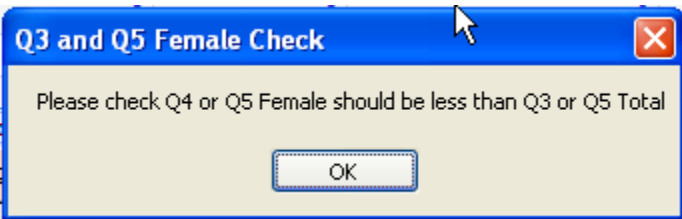
13.2 ອັດຕາສ່ວນຄ່າແຮງງານເງິນເດືອນ ທີ່ຈໍາເປັນໃຫ້ແຮງງານຕ່າງປະເທດ ຕໍ່ຄ່າແຮງງານເງິນເດືອນທັງໝົດ

ຖ້າ ລວມ=0 --> ຂ້າມ 13.3 % ກນ ພາງ ຕ່າງປະເທດ

13.3 ປະເພດແຮງງານແບ່ງຕາມຈໍານວນແຮງງານໄດ້ຮັບຄ່າຈ້າງ ແລະບໍ່ໄດ້ຮັບຄ່າຈ້າງ

ລ/ດ ແລະເນື້ອໃນຄໍາຖາມ	ແຮງງານລວມ	ແຮງງານ ຍິງ	ຮງ ຖາວອນລວມ	ຮງ ຖາວອນຍິງ	ສັນຍາຈ້າງ/ເບ້ຍມື້ລວມ	ສັນຍາຈ້າງ/ເບ້ຍມື້ຍິງ
1=ລວມ	2	2	1	1	1	0
2=ຈໍານວນແຮງງານທີ່ໄດ້ຮັບຄ່າຈ້າງ (ລວມແຮງ)	2	2	1	1	1	1
3=ຈໍານວນແຮງງານທີ່ບໍ່ໄດ້ຮັບຄ່າຈ້າງ	2	2	0	0	0	0
*	0	0	0	0	0	0

Record: 1 of 3 | No Filter | Search



ຖ້າເວລາປ້ອນມີ ຄວນກວດຈໍານວນ ແຮງງານໃຫ້ສອດຄ່ອງ ລະຫວ່າງແຮງ ງານລວມ ກັບແຮງງານຍິງ, ແຮງງານ ຖານວອນ, ແຮງງານເບ້ຍມື້.

• F1 ໜ້າທີ 6 ຫລັງຈາກປ້ອນຂໍ້ມູນສໍາເລັດ ແລ້ວ ຄືກ Next ໄປໜ້າທີ 7

Page 6 of 8

ການສໍາຫລວດເສດຖະກິດທົ່ວປະເທດ ຄັ້ງທີ II ປີ 2013
 ໂບລອບຖາມ 1 ສໍາຫລັບຫົວໜ່ວຍພື້ນຖານເສດຖະກິດທີ່ຫວັງຜົນທາງຜົນກໍາໄລ (F1)

ແຂວງ: 01=ນະຄອນຫລວງວຽງຈັນ ເມືອງ: 0101=ຈັນທະບູລີ ບ້ານ: 0101001=ໜອງຍິງ ຊື່ຫົວໜ່ວຍວິສາຫະກິດ: 0007=kkk

Close << Back Next >>

13.4 ປະເພດແຮງງານແບ່ງຕາມຈໍານວນແຮງງານພາຍໃນ ແລະຕ່າງປະເທດ

ລ/ດ ແລະເນື້ອໃນຄໍາຖາມ	ແຮງງານລວມ	ແຮງງານ ຍິງ	ຮງ ຖາວອນລວມ	ຮງ ຖາວອນຍິງ	ສັນຍາຈ້າງ/ເບ້ຍມື້ລວມ	ສັນຍາຈ້າງ/ເບ້ຍມື້ຍິງ
1=ລວມ	2	2	1	1	0	0
3=ຈໍານວນແຮງງານຄົນຕ່າງປະເທດ	2	2	1	1	1	1
*	0	0	0	0	0	0

Record: 1 of 2

13.5 ລວມແຮງງານລາວ

ລ/ດ ແລະເນື້ອໃນຄໍາຖາມ	ອື່ນໆ	ແຮງງານລວມ	ແຮງງານ ຍິງ	ຮງ ຖາວອນລວມ	ຮງ ຖາວອນຍິງ	ສັນຍາຈ້າງ/ເບ້ຍມື້ລວມ	ສັນຍາຈ້າງ/ເບ້ຍມື້ຍິງ
1=ສູງກວ່າປະລິນຍາຕີ		2	2	1	1	0	0
7=ອື່ນໆ	gfgfg	2	2	1	1	1	1
*		0	0	0	0	0	0

Record: 1 of 2

13.5 ລວມແຮງງານຕ່າງປະເທດ

ລ/ດ ແລະເນື້ອໃນຄໍາຖາມ	ອື່ນໆ	ແຮງງານລວມ	ແຮງງານ ຍິງ	ຮງ ຖາວອນລວມ	ຮງ ຖາວອນຍິງ	ສັນຍາຈ້າງ/ເບ້ຍມື້ລວມ	ສັນຍາຈ້າງ/ເບ້ຍມື້ຍິງ
1=ສູງກວ່າປະລິນຍາຕີ		2	2	1	1	0	0
7=ອື່ນໆ	fgdg	2	2	1	1	1	1
*		0	0	0	0	0	0

Record: 1 of 2

14. ຫົວໜ່ວຍທຸລະກິດ ຫລື ວິສາຫະກິດຂອງທ່ານໄດ້ເຮັດປະກັນສົງຄົມໃຫ້ພະນັກງານບໍ່? 1=Yes ຖ້າຕອບລະຫັດ 2 --> ຂ້າມໄປຄຳຖາມ 15

1. ອປສ 1=ອປສ
 2. ອປລ
 3. ອື່ນໆ ອື່ນໆ(ບອກແຈ້ງ) **ພິມຕົວໜັງສື**

ຢູ່ໜ້ານີ້ການກວດຄວາມສອດຄ່ອງແມ່ນຄືກັບໜ້າທີ 5 ແລະຍັງກວດເພີ່ມອີກ ແມ່ນຈໍານວນແຮງງານແບ່ງຕາມລະດັບການສຶກສາ.

• F1 ໜ້າທີ 7 ຫລັງຈາກປ້ອນຂໍ້ມູນສໍາເລັດ ແລ້ວ ຄືກ Next ໄປໜ້າທີ 8

Page 7 of 8

ການສໍາຫລວດເສດຖະກິດທົ່ວປະເທດ ຄັ້ງທີ II ປີ 2013
 ໂບລອບຖາມ 1 ສໍາຫລັບຫົວໜ່ວຍພື້ນຖານເສດຖະກິດທີ່ຫວັງຜົນທາງຜົນກໍາໄລ (F1)

ແຂວງ: 01=ນະຄອນຫລວງວຽງຈັນ ເມືອງ: 0101=ຈັນທະບູລີ ບ້ານ: 0101001=ໜອງຍິງ ຊື່ຫົວໜ່ວຍວິສາຫະກິດ: 0007=kkk

Close << Back Next >>

15. ລາຍຮັບ-ລາຍຈ່າຍສະເລ່ຍຕໍ່ເດືອນຂອງຫົວໜ່ວຍທຸລະກິດ/ວິສາຫະກິດ (ບໍ່ລວມອາກອນ)

15.1 ລາຍຮັບລວມຂອງຫົວໜ່ວຍວິສາຫະກິດສະເລ່ຍຕໍ່ເດືອນ(ກີບ) 2,000,000,000

15.2 ລາຍຈ່າຍຂອງຫົວໜ່ວຍວິສາຫະກິດສະເລ່ຍຕໍ່ເດືອນ (ເມັດ) 200,000,000

16. ອັດຕາສ່ວນລາຍຮັບຂອງແຕ່ລະກິດຈະກຳຕໍ່ລາຍຮັບລວມ

ກິດຈະກຳທີ່ຜົນໄດ້ຮັບລວມຂອງຫົວໜ່ວຍທຸລະກິດ	ອັດຕາສ່ວນຮ້ອຍ (%)
1=fghgh	30.00
*	

Record: 1 of 1

17. ການກູ້ຢືມທຶນຂອງຫົວໜ່ວຍທຸລະກິດ/ວິສາຫະກິດ 1. ໄລຍະເວັບຜ່ານມາວິສາຫະກິດໄດ້ກູ້ຢືມແຫຼ່ງທຶນໃດຕໍ່ໜ້າບໍ່? 1=Yes ຖ້າຕອບລະຫັດ 2 --> ຂ້າມໄປຄຳຖາມ 18

17.1 ວິສາຫະກິດຂອງທ່ານໄດ້ກູ້ຢືມຈາກໃສ

1. ຈາກຕ່າງປະເທດ	1=ຈາກຕ່າງປະເທດ	ຖ້າຕອບລະຫັດ 1 --> ຂ້າມໄປຄຳຖາມ 17.4
2. ທະນາຄານພາຍໃນປະເທດ		ຖ້າຕອບລະຫັດ 2 --> ຂ້າມໄປຄຳຖາມ 17.3
3. ການເງິນຈຸລະພາກພາຍໃນປະເທດ	3=ການເງິນຈຸລະພາກພາຍໃນປະເທດ	ຖ້າຕອບລະຫັດ 3 --> ຂ້າມໄປຄຳຖາມ 17.4
4. ກອງທຶນບ້ານ		ຖ້າຕອບລະຫັດ 4 ຫລື 5 --> ຂ້າມໄປຄຳຖາມ 17.4
5. ອື່ນໆ	ອື່ນໆ(ບອກແຈ້ງ)	ພິມຕົວໜັງສື

17.3-4 ຊື່ທະນາຄານມູນຄ່າເງິນກູ້ແລະອັດຕາສ່ວນການນໍາໃຊ້ເງິນກູ້

ລ/ດ	ຊື່ທະນາຄານ	ມູນຄ່າທີ່ກູ້ຢືມ(ກີບ)
1	kkkk	3,000,000,000

Record: 1 of 1

ພິມຕົວໜັງສື

ອິນດີຕີ (%) 30.00 ອິນດີຕີລຽນ(%) 70.00

18. ທຸລະກິດຂອງທ່ານຖ້າທຽບໃສ່ປີຜ່ານມາມີທ່າອ່ຽງແນວໃດ 1. ທ່ານຄິດວ່າທຸລະກິດຂອງທ່ານຖ້າທຽບໃສ່ປີຜ່ານມາມີທ່າອ່ຽງແນວໃດ 1=ດີຂຶ້ນ

- F1 ໜ້າທີ 8 ຫລັງຈາກປ້ອນຂໍ້ມູນສໍາເລັດ ແລ້ວ ຄຶກ Finish ກັບໄປໜ້າທີ 1

Page 8 of 8

ການສໍາຫລວດເສດຖະກິດທົ່ວປະເທດ ຄັ້ງທີ II ປີ 2013
 ໂປສອບຖາມ 1 ສໍາຫລັບຫົວໜ່ວຍພື້ນຖານເສດຖະກິດທີ່ຫວັງຜົນທາງຜົນກໍາໄລ (F1)

ແຂວງ: 01=ນະຄອນຫລວງວຽງຈັນ ເມືອງ: 0101=ຈັນທະບູລີ ບ້ານ: 0101001=ໜອງບຶງ ຊື່ຫົວໜ່ວຍວິສາຫະກິດ: 0007=kkk

19. ການນໍາໃຊ້ເຄື່ອງມື IT ເຂົ້າໃນການເຄື່ອນໄຫວທຸລະກິດ

19.1 ຫົວໜ່ວຍທຸລະກິດມີຄອມພິວເຕີທີ່ໃຊ້ເຂົ້າໃນວຽກງານບໍ່ ຖ້າຕອບລະຫັດ 2 --> ຂໍ້າມໄປຄໍາຖາມ 20
 19.2 ຫົວໜ່ວຍທຸລະກິດມີຄອມພິວເຕີຈັກເຄື່ອງ ເຄື່ອງ
 19.3 ພະນັກງານຂອງທ່ານໄດ້ນໍາໃຊ້ຄອມພິວເຕີເຂົ້າໃນວຽກງານບໍ່ ຖ້າຕອບລະຫັດ 2 --> ຂໍ້າມໄປຄໍາຖາມ 20
 19.4 ຫົວໜ່ວຍທຸລະກິດໄດ້ນໍາໃຊ້ Internet ເຂົ້າໃນວຽກງານບໍ່ ຖ້າຕອບລະຫັດ 2 --> ຂໍ້າມໄປຄໍາຖາມ 20
 19.5 ຫົວໜ່ວຍທຸລະກິດມີຄອມພິວເຕີຈັກເຄື່ອງທີ່ນໍາໃຊ້ອື່ນເພີ່ມເຕີມ ເຄື່ອງ

20. ການສະໜອງຂໍ້ມູນຂອງຫົວໜ່ວຍທຸລະກິດ/ວິສາຫະກິດໃຫ້ສູນສະຖິຕິແຫ່ງຊາດ

1. ຖ້າເປັນເປົ້າໝາຍການສໍາຫລວດໃນເດືອນ11/2013ນີ້ຈະຕ້ອງສົ່ງຂໍ້ມູນໃນຮູບ: ອື່ນໆ(ບອກແຈ້ງ)

ຜົນໄດ້ຮັບຂອງການສໍາພາດ(ສໍາລັບນັກເດີນສໍາຫລວດ)

	ຄັ້ງທີ 1	ຄັ້ງທີ 2	ຄັ້ງທີ 3
ວັນທີ	<input type="text" value="20/05/2013"/>	<input type="text"/>	<input type="text"/>
ຜົນໄດ້ຮັບ	<input type="text" value="1=ສໍາເລັດ"/>	<input type="text"/>	<input type="text"/>
ອື່ນໆ(ບອກແຈ້ງ)	<input type="text" value="ພິມໜັງສື"/>	<input type="text" value="ພິມໜັງສື"/>	<input type="text" value="ພິມໜັງສື"/>
ຊື່	<input type="text" value="mmm"/> ຜູ້ໃຫ້ສໍາພາດ	<input type="text" value="kkkkkk"/> ນັກເດີນສໍາຫລວດ	<input type="text" value="kkkk"/> ນັກກວດກາ
ເບີໂທມືຖື	<input type="text" value="22222222"/>	<input type="text" value="22222222"/>	<input type="text" value="22222222"/>
	<input type="text" value="1=ບົວຄໍາ ແກ້ວສະຫວ່າງ"/>		

3.2.2. ປ້ອນຂໍ້ມູນຄັ້ງທີ 1 ແບບສອບຖາມ F2

ສູນສະຖິຕິແຫ່ງຊາດ
 ການສໍາຫລວດເສດຖະກິດທົ່ວປະເທດ ຄັ້ງທີ II ປີ 2013

Open F1 ໂປສອບຖາມ 1 ສໍາຫລັບຫົວໜ່ວຍພື້ນຖານເສດຖະກິດທີ່ຫວັງຜົນທາງຜົນກໍາໄລ (F1)
 Open F2 ໂປສອບຖາມ 2 ສໍາຫລັບຫົວໜ່ວຍພື້ນຖານເສດຖະກິດທີ່ບໍ່ຫວັງຜົນທາງຜົນກໍາໄລ (F2)
 Add Operator ຕື່ມພະນັກງານປ້ອນຂໍ້ມູນ
 Report Data Entry Report
 ຄົ້ນຫາຊື່ ແລະລະຫັດບ້ານ
 ຄົ້ນຫາຊື່ ແລະລະຫັດຂອງຈຸດໃຫ້ການບໍລິການ

Enter Parameter Value

ພົນລະເຜົ່າຂອງ 2 ຕົວເວນ, ເມືອງ 2 ຕົວເວນ, ບ້ານ 3 ຕົວເວນ ຕາມແບບສອບຖາມສໍາຫລວດ F2

OK Cancel

ວິທີການປ້ອນແມ່ນແບບດຽວກັບແບບສອບຖາມ F1 ດັ່ງນັ້ນໃຫ້ສັງເກດແລະເບິ່ງຊື່ເວລາຄຶກບຸ່ມ.

- F2 ໜ້າທີ 1 ຫລັງຈາກປ້ອນຂໍ້ມູນສໍາເລັດ ແລ້ວ ຄຶກ Next ໄປໜ້າທີ 2

Page 1 of 6

ການສໍາຫລວດເສດຖະກິດທົ່ວປະເທດ ຄັ້ງທີ II ປີ 2013
 ໂບສອບຖາມ 2 ສໍາຫລັບຫົວໜ່ວຍພື້ນຖານເສດຖະກິດທີ່ບໍ່ຫວັງຜົນທາງຜົນກໍາໄລ (F2)

ແຂວງ: 01=ນະຄອນຫລວງວຽງຈັນ ເມືອງ: 0101=ຈັນທະບູລີ ບ້ານ: 0101001=ໜອງປຶງ ປະເພດບ້ານ: 1=ຕົວເມືອງ

Close << Back Next >>

ຊື່ ແລະທີ່ຕັ້ງຂອງຫົວໜ່ວຍທຸລະກິດ/ວິສາຫະກິດ

1. ຊື່ ຫົວໜ່ວຍທຸລະກິດ/ວິສາຫະກິດ: qweee ພິມໜັງສື ລາຍຊື່ EC

1.1. ປີເລີ່ມຕົ້ນດໍາເນີນທຸລະກິດ: 1995

1.2 ຫົວໜ່ວຍທຸລະກິດ/ວິສາຫະກິດຂອງທ່ານເຄີຍຖືກສໍາຫລວດໃນປີ 2008 ຫລືບໍ່ 1 =ເຄີຍ 2 =ບໍ່ເຄີຍ: 1=Yes

2. ທີ່ຕັ້ງຂອງຫົວໜ່ວຍທຸລະກິດ/ວິສາຫະກິດປະຈຸບັນ

2.1 ລະຫັດແຂວງ:

2.2 ລະຫັດເມືອງ:

2.3 ລະຫັດບ້ານ:

2.4 ປະເພດບ້ານ: 1=ຕົວເມືອງ ເລກລໍາດັບສຸດທ້າຍ EC ໃນບ້ານ: 0001

2.5 ເລກລໍາດັບວິສາຫະກິດ ໃນບ້ານ: 0001 ▶ ເພີ່ມ EC ໃໝ່ ◀ ▶ ◀ ▶

2.6 ໜ່ວຍ: 11 📍

2.7 ເຮືອນເລກທີ: 111

2.8 ເບີໂທຕັ້ງໂຕະ: 2222222

ເບີໂທມືຖື: 222222

2.9 ແຟັກ: 222222

2.10 ອີເມລ: hahah@yahoo.com ພິມໜັງສື

2.11 website: www.kkk.com ພິມໜັງສື

Record: 1 of 1 No Filter Search

ໃຫ້ສັງເກດສີຂອງໜ້າຕ່າງໂປຣແກຣມ ຈະຕ່າງຈາກແບບສອບຖາມ F1.

- F2 ໜ້າທີ 2 ຫລັງຈາກປ້ອນຂໍ້ມູນສໍາເລັດ ແລ້ວ ຄຶກ Next ໄປໜ້າທີ 3

Page 2 of 6

ການສຳຫລວດເສດຖະກິດທົ່ວປະເທດ ຄັ້ງທີ II ປີ 2013
 ໂບສອບຖາມ 2 ສຳຫລັບຫົວໜ່ວຍພື້ນຖານເສດຖະກິດທີ່ບໍ່ຫວັງຜົນທາງຜົນກຳໄລ (F2)

ແຂວງ: 01=ນະຄອນຫລວງວຽງຈັນ ເມືອງ: 0101=ຈັນທະບູລີ ບ້ານ: 0101001=ໜອງບຶງ ຊື່ຫົວໜ່ວຍວິສາຫະກິດ: 0001=qweee

Close << Back Next >>

3. ຂໍ້ມູນພື້ນຖານຂອງຜູ້ບໍລິຫານ, ອຳນວຍການ ຫລື ຫົວໜ້າ ຫົວໜ່ວຍທຸລະກິດ/ວິສາຫະກິດໃນປະຈຸບັນ

3.1 ຊື່ ແລະນາມສະກຸນ: **ພິມຕົວໜັງສື**

3.2 ອາຍຸ:

3.3 ເພດ:

3.4 ສັນຊາດ:

3.5 ຊົນເຜົ່າ: ຊື່ປະເທດ: ລະຫັດປະເທດ:

3.6 ລະດັບການສຶກສາ: ລະດັບການສຶກສາອື່ນໆ: **ພິມຕົວໜັງສື**

4. ບັນດາກິດຈະກຳທີ່ເຄື່ອນໄຫວໃນ 12 ເດືອນຜ່ານມາ

ລ/ດ	ກິດຈະກຳເສດຖະກິດທີ່ເຄື່ອນໄຫວ	ປີເລີ່ມຕົ້ນເຄື່ອນໄຫວ	ລະຫັດ LSIC ໃຊ້ 5 ຕົວເລກ
1	ghghg ພິມຕົວໜັງສື	2000	50110=ການຂົນສົ່ງໂດຍສານ ທາງທະເລ ແລະ ລຽບຊາຍຝັ່ງ
2	hhh	1995	70100=ການເຄື່ອນໄຫວ ຂອງ ຫ້ອງການຊີ້ນຳ

Record: 1 of 2 | No Filter | Search

5. ປະເພດຜະລິດຕະພັນ/ສິນຄ້າ ແລະການບໍລິການ ທີ່ທ່ານກຳລັງຜະລິດ ຫລື ບໍລິການໃນປະຈຸບັນ

ລ/ດ	ຊື່ຜະລິດຕະພັນ	ເລກລະຫັດ CPC ໃຊ້ 5 ຕົວເລກ
1	eee ພິມຕົວໜັງສື	
2	nnn	

Record: 1 of 2 | No Filter | Search

6. ຮູບແບບການຈັດຕັ້ງ: **ພິມຕົວໜັງສື**

- F2 ໜ້າທີ 3 ຫລັງຈາກບ້ອນຂໍ້ມູນສຳເລັດ ແລ້ວ ຄຶກ Next ໄປໜ້າທີ 4

Page 3 of 6

ການສຳຫລວດເສດຖະກິດທົ່ວປະເທດ ຄັ້ງທີ II ປີ 2013
 ໂບສອບຖາມ 2 ສຳຫລັບຫົວໜ່ວຍພື້ນຖານເສດຖະກິດທີ່ບໍ່ຫວັງຜົນທາງຜົນກຳໄລ (F2)

ແຂວງ: 01=ນະຄອນຫລວງວຽງຈັນ ເມືອງ: 0101=ຈັນທະບູລີ ບ້ານ: 0101001=ໜອງບຶງ ຊື່ຫົວໜ່ວຍວິສາຫະກິດ: 0001=qweee

Close << Back Next >>

7. ຂໍ້ມູນຄອງ

ອົງການຂຶ້ນກັບສົນໃດ:

8. ສະຖານທີ່ດ້ານການຈັດຕັ້ງ

ຮູບແບບການຈັດຕັ້ງ: ຖ້າຕອບລະຫັດ 1 ຫລື 2 ຫລື 4 --> ຂ້າມໄປຄຳຖາມ 10

9. ອົງການຈັດຕັ້ງແມ່ທີ່ຂຶ້ນກັບ

ຊື່ອົງການຈັດຕັ້ງແມ່: **ພິມຕົວໜັງສື** ແຂວງ:

ປະເທດທີ່ອົງການຈັດຕັ້ງແມ່ຕັ້ງ: ເມືອງ:

ເບີໂທ: ບ້ານ:

ເບີແຟັກ:

Email:

ເວບໄຊ:

ຊື່ປະເທດ:

ກິດຈະກຳຕົ້ນຕໍ: **ພິມຕົວໜັງສື** 10111=ການຂ້າແລະການທີ່ຊື່ນຄວາຍ

10.1 ຈຳນວນແຮງງານ ແລະອັດຕາຈ້າງງານໃນປະຈຸບັນ

ຊື່ຈິດຈະກຳ	ຈ/ນ	ຮ/ງລວມ	ຈ/ນ	ຮ/ງລວມຍິ່ງ	ຮ/ງຕ່າງ ປະເທດລວມ	ຄ່າຮ/ງເງິນເດືອນ/ເດືອນ
1=ຜູ້ບໍລິຫານ (ລວມທັງຜູ້ອຳນວຍການ)		2		2	0	200,000
2=ວິຊາການສະເພາະດ້ານ ແລະຫົວໜ້າໜ່ວຍງານ		1		1	0	200,000
4=ກຳມະກອນ		2		2	0	500,000

Record: 1 of 3 | No Filter | Search

10.2 ອັດຕາສ່ວນແຮງງານເງິນເດືອນທີ່ຈ່າຍໃຫ້ຕ່າງປະເທດ ຕໍ່ຄ່າແຮງງານເງິນເດືອນທັງໝົດ % % ກນ ພ/ງ ຕ່າງປະເທດ ຖ້າ ຈນ=0 --> ສ້າມ 10.3

- F2 ໜ້າທີ 4 ຫລັງຈາກບ້ອນຂໍ້ມູນສຳເລັດ ແລ້ວ ຄຶກ Next ໄປໜ້າທີ 5

Page 4 of 6

ການສຳຫລວດເສດຖະກິດທົ່ວປະເທດ ຄັ້ງທີ II ຍີ 2013
 ໂປສອບຖາມ 2 ສຳຫລັບຫົວໜ່ວຍພື້ນຖານເສດຖະກິດທີ່ບໍ່ຫວັງຜົນທາງຜົນກຳໄລ (F2)
 ຊື່ຫົວໜ່ວຍວິສາຫະກິດ

ແຂວງ: 01=ນະຄອນຫລວງວຽງຈັນ ເມືອງ: 0101=ຈັນທະບູລີ ບ້ານ: 0101001=ທອງບຶງ 0001=qweee Close << Back Next >>

10.3 ປະເພດແຮງງານທີ່ແບ່ງຕາມຈຳນວນແຮງທີ່ໄດ້ຮັບຄ່າຈ້າງ ແລະບໍ່ໄດ້ຮັບ

ຊື່ຈິດຈະກຳ	ລວມທັງຫມົດ	ລວມທັງຫມົດຍິງ	ລວມຖາວອນ	ລວມຖາວອນຍິງ	ລວມສັນຍາຈ້າງ	ລວມສັນຍາຈ້າງຍິງ
1=ລວມ	2	2	1	1	1	1
2=ຈຳນວນແຮງງານທີ່ໄດ້ຮັບຄ່າຈ້າງ (ລວມແຮງງານຕ່າງປະເທດ)	2	2	1	1	1	1

Record: 1 of 3 No Filter Search

10.4 ຈຳນວນແຮງງານ ແບ່ງຕາມຈຳນວນແຮງງານພາຍໃນ ແລະຕ່າງປະເທດ

ຊື່ຈິດຈະກຳ	ລວມທັງຫມົດ	ລວມທັງຫມົດຍິງ	ລວມຖາວອນ	ລວມຖາວອນຍິງ	ລວມສັນຍາຈ້າງ	ລວມສັນຍາຈ້າງຍິງ
1=ລວມ	2	2	1	1	1	1
3=ຈຳນວນແຮງງານທີ່ບໍ່ໄດ້ຮັບຄ່າຈ້າງ	2	2	1	1	1	1

Record: 1 of 2 No Filter Search

10.5.1 ລະດັບການສຶກສາ ຂອງແຮງງານທີ່ເຮັດວຽກໃນອົງການ (ລວມແຮງງານລາວ)

ຊື່ຈິດຈະການ	ອື່ນໆ	ລວມທັງຫມົດ	ລວມທັງຫມົດຍິງ	ລວມຖາວອນ	ລວມຖາວອນຍິງ	ລວມສັນຍາຈ້າງ	ລວມສັນຍາຈ້າງຍິງ
ພົມດົວໜັງສື		2	2	1	1	1	1
kkk		2	2	1	1	1	1

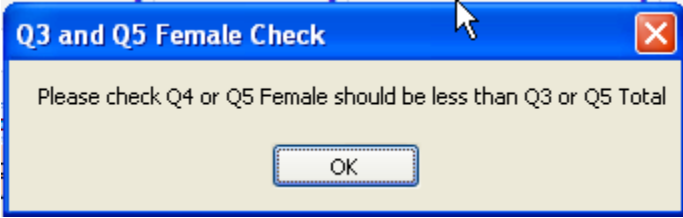
Record: 1 of 2 No Filter Search

10.5.2 ລະດັບການສຶກສາ ຂອງແຮງງານທີ່ເຮັດວຽກໃນອົງການ (ລວມແຮງງານຕ່າງປະເທດ)

ຊື່ຈິດຈະການ	ອື່ນໆ	ລວມທັງຫມົດ	ລວມທັງຫມົດຍິງ	ລວມຖາວອນ	ລວມຖາວອນຍິງ	ລວມສັນຍາຈ້າງ	ລວມສັນຍາຈ້າງຍິງ
ພົມດົວໜັງສື		2	2	1	1	1	1
kkk		2	2	1	1	1	1

Record: 1 of 2 No Filter Search

ຖ້າເວລາປ້ອນມີ ລວມກວດຈຳນວນແຮງງານໃຫ້ສອດຄ່ອງ ລະຫວ່າງແຮງງານລວມ ກັບ ແຮງງານຍິງ, ແຮງງານຖາວອນ, ແຮງງານເບ້ຍມີ.



- F2 ໜ້າທີ 5 ຫລັງຈາກປ້ອນຂໍ້ມູນສຳເລັດ ແລ້ວ ຄຶກ Next ໄປໜ້າທີ 6

F2-Page01 F2-Page05
Page 5 of 6

ການສໍາຫລວດເສດຖະກິດທົ່ວປະເທດ ຄັ້ງທີ II ປີ 2013
 ໂປສອບຖາມ 2 ສໍາຫລັບຫົວໜ່ວຍພື້ນຖານເສດຖະກິດທີ່ບໍ່ຫວັງຜົນທາງຜົນກໍາໄລ (F2)

ແຂວງ 01=ນະຄອນຫລວງວຽງຈັນ ເມືອງ 0101=ຈັນທະບູລີ ບ້ານ 0101001=ໜອງບຶງ ຊື່ຫົວໜ່ວຍວິສາຫະກິດ 0001=qweee

11. ແຫລ່ງງົບປະມານ (2012)
 11.1 ແຫລ່ງງົບປະມານ(2012) 3 = ອື່ນໆ(ບອກແຈ້ງ)

12. ບັນດາໂຄງການໄດ້ຈັດຕັ້ງປະຕິບັດປີ 2012
 12.1 ບັນດາໂຄງການໄດ້ຈັດຕັ້ງປະຕິບັດປີ 2012 1=Yes

13. ບັນດາອົງການຈັດຕັ້ງສາກົນທີ່ໃຫ້ການຊ່ວຍເຫລືອ ໃນປີ(2012)

ລ/ດ	ຊື່ອົງການທີ່ໃຫ້ການຊ່ວຍເຫລືອ	ຈໍານວນໂຄງການທີ່ໄດ້ຮັບ	ລະຫັດປະເທດ
1	hjhdfgdfg	2	116=ລາວ
			117=ມາເຕົາ
			110=ອິນໂດເນເຊຍ

14. ການນໍາໃຊ້ເຄື່ອງມື IT ເຂົ້າໃນການເຄື່ອນໄຫວວຽກງານ

14.1 ອົງການມີຄອມພິວເຕີເຂົ້າໃນວຽກງານບໍ່ 1=Yes

14.2 ຖ້າມີ ມີຈັກຫນ່ວຍ 2

14.3 ພະນັກງານໄດ້ນໍາໃຊ້ເຂົ້າໃນວຽກງານບໍ່ 1=Yes

14.4 ພຽງນໍາໃຊ້ເຄື່ອງຄອມພິວເຕີມີຈັກເປີເຊັນ 2.00 %

14.5 ໄດ້ນໍາໃຊ້ ອິນເຕີເນັດບໍ່ 1=Yes

14.6 ມີຄອມຈັກເຄື່ອງທີ່ນໍາໃຊ້ Internet 2

- F2 ໜ້າທີ 6 ຫລັງຈາກປ້ອນຂໍ້ມູນສໍາເລັດ ແລ້ວ ຄົກ Finish ກັບໄປໜ້າທີ 1

Page 6 of 6

ການສໍາຫລວດເສດຖະກິດທົ່ວປະເທດ ຄັ້ງທີ II ປີ 2013
 ໂປສອບຖາມ 2 ສໍາຫລັບຫົວໜ່ວຍພື້ນຖານເສດຖະກິດທີ່ບໍ່ຫວັງຜົນທາງຜົນກໍາໄລ (F2)

ແຂວງ 01=ນະຄອນຫລວງວຽງຈັນ ເມືອງ 0101=ຈັນທະບູລີ ບ້ານ 0101001=ໜອງບຶງ ຊື່ຫົວໜ່ວຍວິສາຫະກິດ 0001=qweee

15. ການຕອບສະໜອງຂໍ້ມູນ

15.1 ການຕິດຕໍ່ພົວພັນກັບອ/ຕຂອງທ່ານ ຈະໃຫ້ພົວພັນດ້ວຍວິທີໃດ 4=ອື່ນໆ

ອື່ນໆເອົາແຈ້ງ ໗໗໘ ພິມຕົວໜັງສື

ຜົນໄດ້ຮັບຂອງການສໍາພາດ (ສໍາລັບນັກເດີນສໍາຫລວດ)

ຄັ້ງທີ 1		ຄັ້ງທີ 2		ຄັ້ງທີ 3	
ວັນທີ	12/05/2013	ວັນທີ		ວັນທີ	
ຜົນໄດ້ຮັບ	1=ສໍາເລັດ	ຜົນໄດ້ຮັບ		ຜົນໄດ້ຮັບ	
ອື່ນໆ(ບອກແຈ້ງ)	ພິມຕົວໜັງສື	ອື່ນໆ(ບອກແຈ້ງ)	ພິມຕົວໜັງສື	ອື່ນໆ(ບອກແຈ້ງ)	ພິມຕົວໜັງສື
ຜູ້ໃຫ້ສໍາພາດ	kkk	ນັກເດີນສໍາຫລວດ	kkkk	ນັກກວດກາ	kkkk
ເບີໂທມືຖື	222222	ເບີໂທມືຖື	222222	ເບີໂທມືຖື	222222
ຊື່ພະນັກງານປ້ອນຂໍ້ມູນ		1=ບົວຄໍາ ແກ້ວສະຫວ່າງ			

3.2.3. ປ້ອນຂໍ້ມູນຄືນ 10% ຂອງແບບສອບຖາມທັງໝົດ

- ຈະແຍກຖານຂໍ້ມູນ ແລະໂປຣແກຣມປ້ອນ ສະເພາະຕ່າງຫາກ ແລ້ວມາສົມທຽບ ຄວາມຜິດພາດຂອງການປ້ອນຂໍ້ມູນ.
- ໃຊ້ພະນັກງານປ້ອນຈໍານວນ 10 ຄົນ ແລະປ້ອນໃນໄລຍະເວລາດຽວກັບການປ້ອນ ຂໍ້ມູນຄັ້ງທີໜຶ່ງ.

- ວິທີການປ້ອນຂໍ້ມູນແມ່ນແບບດຽວກັບການປ້ອນຂໍ້ມູນ ຂ້າງເທິງ.
- ການປ້ອນຂໍ້ມູນຄືນ 10% ຕ້ອງໄດ້ມີບັນຊີລະອຽດຂອງບັນດາແບບສອບຖາມ ທີ່ຈະເອົາມາປ້ອນຄືນ ໂດຍແມ່ນໜ່ວຍງານສໍາຫລວດເປັນຜູ້ສະໜອງໃຫ້.

4. ໜ້າທີ່ຂອງພະນັກງານ ບໍລິຫານຄຸ້ມຄອງວຽກງານການປ້ອນ ແລະກວດຂໍ້ມູນຂັ້ນຕົ້ນ

- ປະສານງານລະຫວ່າງຄະນະພະແນກ, ໜ່ວຍງານປ້ອນຂໍ້ມູນ, ໜ່ວຍງານໃສ່ລະຫັດ, ສາງແບບສອບຖາມ.
- ຕິດຕາມການປະຕິບັດກົດລະບຽບ, ການໄປ-ມາເຮັດວຽກ ແລະການປະຕິບັດສັນຍາການປ້ອນຂໍ້ມູນ ຂອງພະນັກງານປ້ອນຂໍ້ມູນ.
- ການຮັກສາຄວາມເປັນລະບຽບ ແລະຄວາມສະອາດຂອງຫ້ອງປ້ອນຂໍ້ມູນ.
- ໜ້າທີ່ລະອຽດ ແລະວິທີການກວດຂໍ້ມູນແມ່ນມີເອກະສານຄູ່ມືສະເພາະ.
- ສະຫລຸບລາຍງານການປ້ອນຂໍ້ມູນປະຈໍາອາທິດ.
- ຄິດໄລ່ຄ່າແຮງງານການປ້ອນ ແລະກວດຂໍ້ມູນປະຈໍາເດືອນ.
- ການຮັກສາເຄື່ອງຄອມພິວເຕີ, ຄວາມປອດໄພຂອງຫ້ອງປ້ອນຂໍ້ມູນ.

