

# Meta Data ຂອງຖານຂໍ້ມູນການສໍາຫລວດເສດຖະກິດທົ່ວປະເທດຄັ້ງທີ 2 ປີ 2013

ການສ້າງຖານຂໍ້ມູນແມ່ນນໍາໃຊ້ໂປຣແກຣມ Microsoft Access 2007 ເພື່ອເກັບກໍາປ້ອນຂໍ້ມູນ.

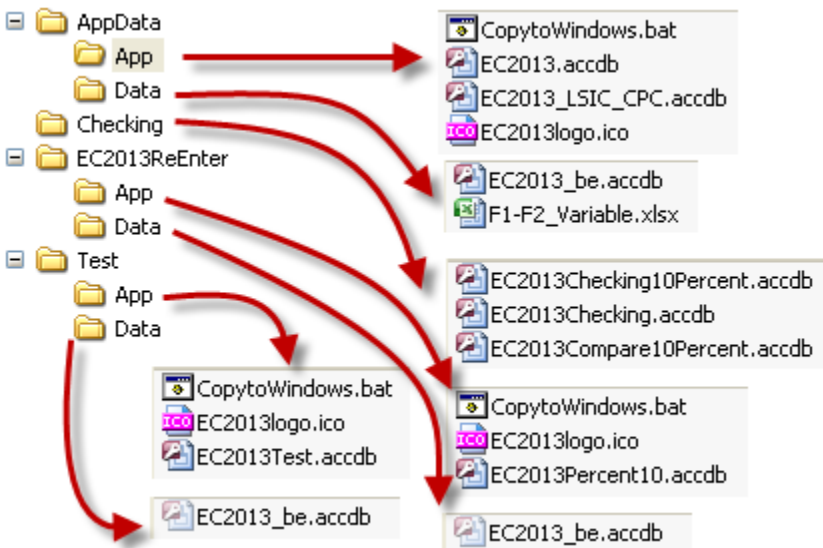
## 1. ບັນດາເອເລັກໂຕຣນິກຟາຍ

ປະກອບມີໂຟນເດີໃຫຍ່ D:\EC2013\

- D:\EC2013\App
- D:\ EC2013\Data

ລ/ດ	ຊື່ຟາຍໃນໂຟນເດີ	ເນື້ອໃນຂໍ້ມູນທີ່ບັນຈຸໃນຟາຍ
1	App\EC2013.accdb	ບັນຈຸໂປຣແກຣມ (ຟອມ) ສໍາຫລັບໃຊ້ໃນການປ້ອນຂໍ້ມູນ
2	Data\ EC2013_be.accdb	ຕາຕະລາງເກັບຮັກສາຂໍ້ມູນທັງໝົດ (ຖານຂໍ້ມູນ)
3	F1-F2_Variable.xlsx	ຊື່ ແລະຄວາມໝາຍຂອງຕົວແປ(Variables) ໃນຕາຕະລາງ
4	MetaDatabaseEC2013.docx	ອະທິບາຍກ່ຽວກັບຖານຂໍ້ມູນ
5	DataProcessingLesson.docx	ອະທິບາຍກ່ຽວກັບການນໍາໃຊ້ໂປຣແກຣມ ແລະການປ້ອນຂໍ້ມູນ

- ໂຟນເດີ ແລະຟາຍໃນເຊີເວີ



## 2. ເນື້ອໃນຂອງຖານຂໍ້ມູນ ແລະວິທີການນໍາໃຊ້ຖານຂໍ້ມູນ

### 2.1. ໂຄງສ້າງຂອງຖານຂໍ້ມູນ

- ແບບສອບຖາມຂອງການສໍາຫລວດມີ 2 ຊະນິດແບບສອບຖາມຄື: ແບບສອບຖາມສໍາຫລັບຫົວໜ່ວຍພື້ນຖານເສດຖະກິດທີ່ຫວັງຜົນທາງຜົນກໍາໄລ (F1) ແລະແບບສອບຖາມສໍາຫລັບຫົວໜ່ວຍພື້ນຖານເສດຖະກິດບໍ່ຫວັງຜົນທາງຜົນກໍາໄລ (F2).

ຕາຕະລາງເກັບຂໍ້ມູນລະຫັດຂອງຖານຂໍ້ມູນ F1 ແລະ F2.

ລ/ດ	ຊື່ຕາຕະລາງ	ເນື້ອໃນຕາຕະລາງ
1	C_Country	ລະຫັດ ແລະຊື່ປະເທດ
2	C_CPCGroup1	ລະຫັດ ແລະຊື່ຜລິດຕະພັນ/ສິນຄ້າ ແລະການບໍລິການ 1 ຕົວເລກ
3	C_CPCGroup2	ລະຫັດ ແລະຊື່ຜລິດຕະພັນ/ສິນຄ້າ ແລະການບໍລິການ 2 ຕົວເລກ
4	C_CPCGroup3	ລະຫັດ ແລະຊື່ຜລິດຕະພັນ/ສິນຄ້າ ແລະການບໍລິການ 3 ຕົວເລກ
5	C_CPCGroup4	ລະຫັດ ແລະຊື່ຜລິດຕະພັນ/ສິນຄ້າ ແລະການບໍລິການ 4 ຕົວເລກ
6	C_CPCGroup5	ລະຫັດ ແລະຊື່ຜລິດຕະພັນ/ສິນຄ້າ ແລະການບໍລິການ 5 ຕົວເລກ
7	C_District	ລະຫັດ ແລະຊື່ເມືອງ
8	C_ECList	ລະຫັດ ແລະຊື່ບັນຊີຫົວໜ່ວຍວິສາຫະກິດ
9	C_Ethnic	ລະຫັດ ແລະຊື່ຊົນເຜົ່າ
10	C_EthnicList	ລະຫັດ ແລະຊື່ຊົນເຜົ່າຍ່ອຍ
11	C_F1P10Q3	ລະຫັດ ແລະຊື່ສະຖານະດ້ານການຈັດຕັ້ງຂອງຫົວໜ່ວຍທຸລະກິດ/ວິສາຫະກິດ
12	C_F1P12Q2	ລະຫັດ ແລະຊື່ລະບົບບັນຊີທີ່ວິສາຫະກິດ
13	C_F1P12Q4_1	ລະຫັດ ແລະຊື່ປະເພດບັນຊີ
14	C_F1P13Q1	ລະຫັດ ແລະຊື່ຕໍາແໜ່ງງານໃນວິສາຫະກິດ
15	C_F1P13Q3	ລະຫັດ ແລະຊື່ແຮງງານໄດ້ຮັບຄ່າຈ້າງ ແລະບໍ່ໄດ້ຮັບຄ່າຈ້າງ
16	C_F1P13Q4	ລະຫັດ ແລະຊື່ແຮງງານທີ່ເປັນຄົນລາວ ແລະແຮງງານທີ່ເປັນຄົນຕ່າງປະເທດ
17	C_F1P14Q1	ລະຫັດ ແລະຊື່ກອງທຶນປະກັນສັງຄົມ
18	C_F1P17Q2	ລະຫັດ ແລະຊື່ແຫຼ່ງທຶນທີ່ໄດ້ກູ້ຢືມ
19	C_F1P18Q1	ລະຫັດ ແລະຊື່ທ່າອ່ຽງຂອງການດໍາເນີນທຸລະກິດ
20	C_F1P20Q1	ລະຫັດ ແລະຊື່ຮູບແບບການສະໜອງຂໍ້ມູນຂອງຫົວໜ່ວຍທຸລະກິດ
21	C_F1P3Q3	ລະຫັດ ແລະຊື່ເພດ
22	C_F1P3Q6	ລະຫັດ ແລະຊື່ລະດັບການສຶກສາ
23	C_F1P4Q1_5	ລະຫັດ ແລະຊື່ຂັ້ນຄຸ້ມຄອງ
24	C_F1P9Q4	ລະຫັດ ແລະຊື່ຮູບແບບຂອງຫົວໜ່ວຍທຸລະກິດ/ວິສາຫະກິດ
25	C_F2P11Q1	ລະຫັດ ແລະຊື່ແຫລ່ງງົບປະມານທີ່ໄດ້ຮັບ
26	C_F2P6Q1	ລະຫັດ ແລະຊື່ຮູບແບບການຈັດຕັ້ງ
27	C_F2P8Q1	ລະຫັດ ແລະຊື່ສະຖານະດ້ານການຈັດຕັ້ງ
28	C_F2P9Q1	ລະຫັດ ແລະຊື່ປະເທດທີ່ອົງການຈັດຕັ້ງແມ່ຕັ້ງຢູ່
29	C_ISCOGr1	ລະຫັດ ແລະຊື່ກິດຈະກຳຂະແໜງອາຊີບ 1 ຕົວເລກ
30	C_ISCOGr2	ລະຫັດ ແລະກິດຈະກຳຂະແໜງອາຊີບ 2 ຕົວເລກ

31	C_ISCOGr3	ລະຫັດ ແລະຊື່ກິດຈະກຳຂະແໜງອາຊີບ 3 ຕົວເລກ
32	C_ISCOGr4	ລະຫັດ ແລະຊື່ກິດຈະກຳຂະແໜງອາຊີບ 4 ຕົວເລກ
33	C_ISICGroup1	ລະຫັດ ແລະຊື່ກິດຈະກຳຂະແໜງເສດຖະກິດ 1 ຕົວເລກ
34	C_ISICGroup2	ລະຫັດ ແລະກິດຈະກຳຂະແໜງເສດຖະກິດ 2 ຕົວເລກ
35	C_ISICGroup3	ລະຫັດ ແລະຊື່ກິດຈະກຳຂະແໜງເສດຖະກິດ 3 ຕົວເລກ
36	C_ISICGroup4	ລະຫັດ ແລະຊື່ກິດຈະກຳຂະແໜງເສດຖະກິດ 4 ຕົວເລກ
37	C_ISICGroup5	ລະຫັດ ແລະຊື່ກິດຈະກຳຂະແໜງເສດຖະກິດ 5 ຕົວເລກ
38	C_Operator	ລະຫັດ ແລະຊື່ພະນັກງານປ້ອນຂໍ້ມູນ
39	C_Province	ລະຫັດ ແລະຊື່ແຂວງ
40	C_ResulInterView	ລະຫັດ ແລະຊື່ຜົນການສຳພາດ
41	C_Village	ລະຫັດ ແລະຊື່ບ້ານ
42	C_VillageType	ລະຫັດ ແລະຊື່ປະເພດບ້ານ
43	C_YesNo	ລະຫັດ ແລະຊື່ຄຳຕອບ Yes ແລະ No
44	C_YesNoDk	ລະຫັດ ແລະຊື່ຄຳຕອບ Yes , No ແລະບໍ່ຮູ້

ຕາຕະລາງທີ່ສຳຄັນແບບສອບຖາມ F1 ມີ10ຕາຕະລາງ

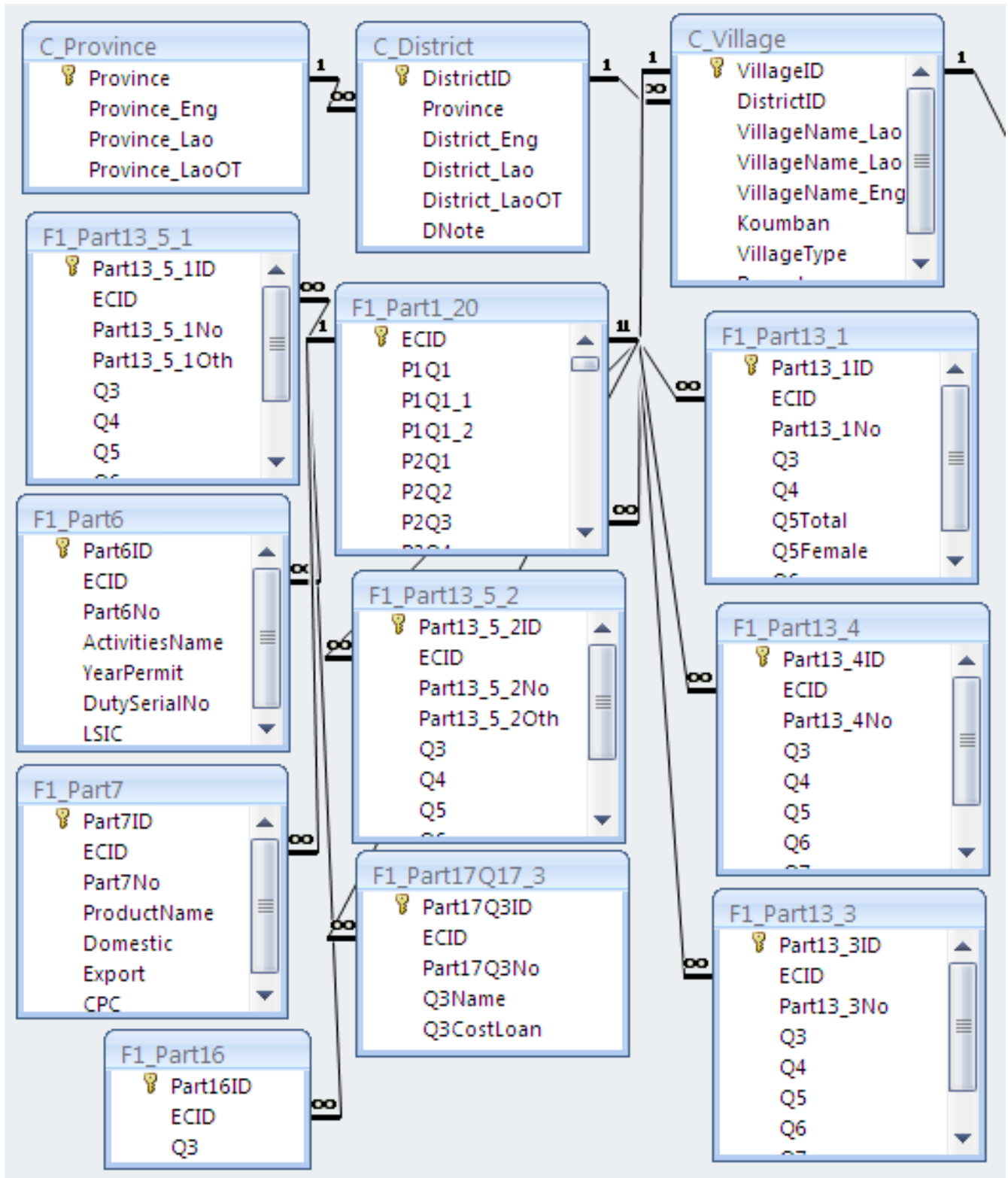
No	ຊື່ຕາຕະລາງ	ເນື້ອໃນຂໍ້ມູນທີ່ບັນຈຸໃນຕາຕະລາງ
1	F1_Part1_20	ເກັບຂໍ້ມູນກ່ຽວກັບຊື່, ທີ່ຕັ້ງ, ຂໍ້ມູນພື້ນຖານຂອງຜູ້ບໍລິຫານ, ສະຖານະພາບການເຄື່ອນໄຫວ ແລະ ການເສຍພັນທະ, ການປະກອບທຶນ, ການສຳພາດຂອງຫົວໜ່ວຍພື້ນຖານເສດຖະກິດທີ່ຫວັງຜົນທາງຜົນກຳໄລ
2	F1_Part6	ເກັບຂໍ້ມູນກ່ຽວກັບບັນດາກິດຈະກຳທີ່ເຄື່ອນໄຫວໃນ 12 ເດືອນຜ່ານມາ
3	F1_Part7	ເກັບຂໍ້ມູນກ່ຽວກັບປະເພດຜະລິດຕະພັນ/ສິນຄ້າ ແລະ ການບໍລິການ ທີ່ທ່ານກຳລັງຜະລິດ ຫລື ບໍລິການ
4	F1_Part13_1	ເກັບຂໍ້ມູນກ່ຽວກັບຈຳນວນແຮງງານ ແລະອັດຕາຄ່າຈ້າງງານ
5	F1_Part13_3	ເກັບຂໍ້ມູນກ່ຽວກັບປະເພດແຮງງານແບ່ງຕາມຈຳນວນແຮງງານໄດ້ຮັບຄ່າຈ້າງ ແລະບໍ່ໄດ້ຮັບຄ່າຈ້າງ
6	F1_Part13_4	ເກັບຂໍ້ມູນກ່ຽວກັບປະເພດແຮງງານແບ່ງຕາມຈຳນວນແຮງງານພາຍໃນ ແລະ ຕ່າງປະເທດ
7	F1_Part13_5_1	ເກັບຂໍ້ມູນກ່ຽວກັບລະດັບການສຶກສາຂອງແຮງງານທີ່ເຮັດວຽກໃນຫົວໜ່ວຍທຸລະກິດ/ວິສາຫະກິດສຳຫລັບແຮງງານທີ່ເປັນຄົນລາວ
8	F1_Part13_5_2	ເກັບຂໍ້ມູນກ່ຽວກັບລະດັບການສຶກສາຂອງແຮງງານທີ່ເຮັດວຽກໃນຫົວໜ່ວຍທຸລະກິດ/ວິສາຫະກິດສຳຫລັບ

		ແຮງງານທີ່ເປັນຄົນຕ່າງປະເທດ
9	F1_Part16	ເກັບຂໍ້ມູນກ່ຽວກັບອັດຕາສ່ວນລາຍຮັບຂອງແຕ່ລະກິດຈະກຳຕໍ່ລາຍຮັບລວມ
10	F1_Part17Q17_3	ເກັບຂໍ້ມູນກ່ຽວກັບຊື່ທະນາຄານ ແລະມູນຄ່າເງິນ

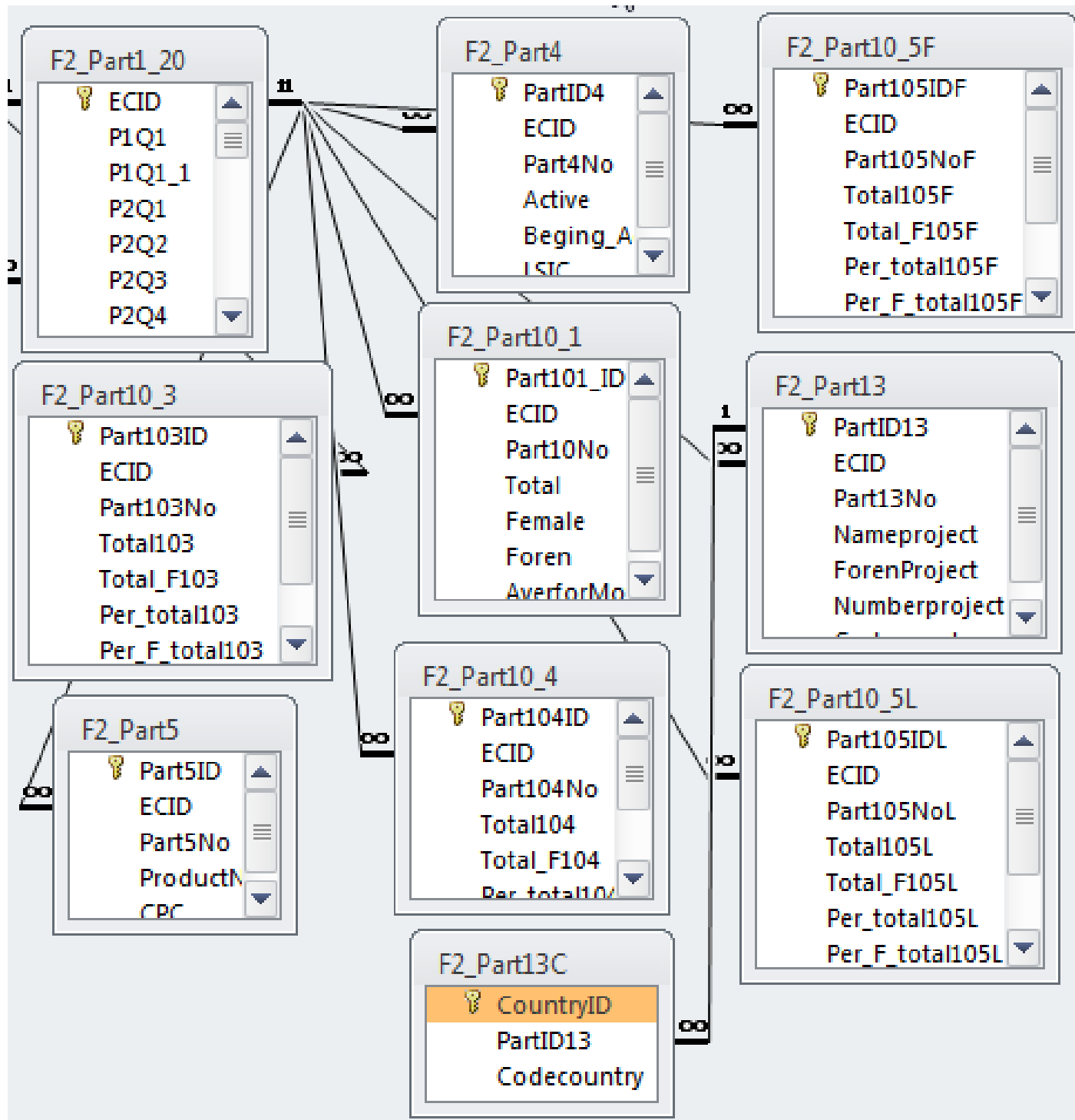
ຕາຕະລາງທີ່ສຳຄັນແບບສອບຖາມ F2 ມີ9ຕາຕະລາງ

No	ຊື່ຕາຕະລາງ	ເນື້ອໃນຂໍ້ມູນທີ່ບັນຈຸໃນຕາຕະລາງ
1	F2_Part1_20	ເກັບຂໍ້ມູນກ່ຽວກັບຊື່, ທີ່ຕັ້ງ, ຂໍ້ມູນພື້ນຖານຂອງຜູ້ບໍລິຫານ, ຮູບແບບການຈັດຕັ້ງ, ຂັ້ນຄູ່ມຄອງ, ສະຖານະດ້ານການຈັດຕັ້ງຂອງອົງການ, ແຫວ່ງງົບປະມານ (2012), ບັນດາໂຄງການ ໄດ້ຈັດຕັ້ງປະຕິບັດໃນປີ 2012, ການນຳໃຊ້ເຄື່ອງມື IT ເຂົ້າໃນການເຄື່ອນໄຫວວຽກງານ, ແລະການສຳພາດ
2	F2_Part4	ເກັບຂໍ້ມູນກ່ຽວກັບບັນດາກິດຈະກຳທີ່ເຄື່ອນໄຫວໃນ 12 ເດືອນຜ່ານມາ
3	F2_Part5	ເກັບຂໍ້ມູນກ່ຽວກັບປະເພດຜະລິດຕະພັນ/ສິນຄ້າ ແລະການບໍລິການ ທີ່ທ່ານກຳລັງຜະລິດ ຫລື ບໍລິການ
4	F2_Part10_1	ເກັບຂໍ້ມູນກ່ຽວກັບຈຳນວນແຮງງານ ແລະອັດຕາຄ່າຈ້າງງານ
5	F2_Part10_3	ເກັບຂໍ້ມູນກ່ຽວກັບປະເພດແຮງງານແບ່ງຕາມຈຳນວນແຮງງານໄດ້ຮັບຄ່າຈ້າງ ແລະບໍ່ໄດ້ຮັບຄ່າຈ້າງ
6	F2_Part10_4	ເກັບຂໍ້ມູນກ່ຽວກັບປະເພດແຮງງານແບ່ງຕາມຈຳນວນແຮງງານພາຍໃນ ແລະ ຕ່າງປະເທດ
7	F2_Part10_5L	ເກັບຂໍ້ມູນກ່ຽວກັບລະດັບການສຶກສາຂອງແຮງງານທີ່ເຮັດວຽກໃນຫົວໜ່ວຍທຸລະກິດ/ວິສາຫະກິດສຳຫລັບ ແຮງງານທີ່ເປັນຄົນລາວ
8	F2_Part10_5F	ເກັບຂໍ້ມູນກ່ຽວກັບລະດັບການສຶກສາຂອງແຮງງານທີ່ເຮັດວຽກໃນຫົວໜ່ວຍທຸລະກິດ/ວິສາຫະກິດສຳຫລັບ ແຮງງານທີ່ເປັນຄົນຕ່າງປະເທດ
9	F2_Part13	ເກັບຂໍ້ມູນກ່ຽວກັບບັນດາອົງການຈັດຕັ້ງສາກົນທີ່ໃຫ້ການຊ່ວຍເຫລືອ (ໃນປີ 2012)

ສາຍພົວພັນຕາຕະລາງຖານຂໍ້ມູນຂອງແບບສອບຖາມ F1



ສາຍພົວພັນຕາຕະລາງຖານຂໍ້ມູນຂອງແບບສອບຖາມ F2



- ຄຳອະທິບາຍຕົວແປ (Variable) ຂອງແຕ່ລະຕາຕະລາງ ແບບສອບຖາມ F1

1. ຕາຕະລາງ F1 Part1 20

Variable Name	Description	Code of Question
ECID	ລະຫັດເອກະລັກຫົວໜ່ວຍວິສາຫະກິດ	
P1Q1	ຊື່ ຫົວໜ່ວຍທຸລະກິດ/ວິສາຫະກິດ	
P1Q1_1	ປີເລີ່ມຕົ້ນດຳເນີນທຸລະກິດ	
P1Q1_2	ຫົວໜ່ວຍທຸລະກິດ/ວິສາຫະກິດຂອງທ່ານເຄີຍຖືກສ້າງຫລວດ ໃນປີ 2006 ຫລືບໍ່	1=ເຄີຍ, 2=ບໍ່ເຄີຍ
P2Q1	ແຂວງ	
P2Q2	ເມືອງ	
P2Q3	ບ້ານ	
P2Q4	ປະເພດບ້ານ	
P2Q5	ເລກລຳດັບວິສາຫະກິດ ໃນບ້ານ	
P2Q6	ໜ່ວຍ	
P2Q7	ເຮືອນເລກທີ	
P2Q8Tel	ເບີໂທລະສັບຕັ້ງໃຕະ	
P2Q8mobile	ເບີໂທລະສັບມືຖື	
P2Q9	ເບີແຟັກ	
P2Q10	ຊື່ອີເມວ (E-mail)	
P2Q11	ເວບໄຊ (website)	
P3Q1	ຊື່ ແລະ ນາມສະກຸນ	
P3Q2	ອາຍຸ	
P3Q3	ເພດ	
P3Q4	ສັນຊາດ	
P3Q5	ຊົນເຜົ່າ	
P3Q5C	ລະຫັດປະເທດ	
P3Q6	ລະດັບການສຶກສາ	
P4S1Q3	ໃບທະບຽນວິສາຫະກິດ(ການຄ້າອອກໃຫ້)	1=ມີ, 2=ບໍ່ມີ
P4S1Q4	ເລກລະຫັດທະບຽນການຄ້າຂອງວິສາຫະກິດ	
P4S1Q5	ຂັ້ນຄຸ້ມຄອງ	1=ສູນກາງ, 2=ແຂວງ, 3=ເມືອງ, 4=ບ້ານ
P4S2Q1_3	ໃບທະບຽນອາກອນ	1=ມີ, 2=ບໍ່ມີ
P4S2Q1_4	ຂັ້ນຄຸ້ມຄອງ	1=ສູນກາງ, 2=ແຂວງ, 3=ເມືອງ, 4=ບ້ານ
P4S2Q2_3	ເສຍອາກອນແບບມອບເໜົາ	1=ມີ, 2=ບໍ່ມີ

P4S2Q2_4	ຂັ້ນຄຸ້ມຄອງ	1=ສູນກາງ, 2=ແຂວງ, 3=ເມືອງ, 4=ບ້ານ
P4S2Q3_3	ເສຍອາກອນປະຈຳວັນ(ຈືກປີ)	1=ມີ, 2=ບໍ່ມີ
P4S2Q3_4	ຂັ້ນຄຸ້ມຄອງ	1=ສູນກາງ, 2=ແຂວງ, 3=ເມືອງ, 4=ບ້ານ
P4S2Q4_3	ອື່ນໆ	1=ມີ, 2=ບໍ່ມີ
P4S2Q4_4	ຂັ້ນຄຸ້ມຄອງ	1=ສູນກາງ, 2=ແຂວງ, 3=ເມືອງ, 4=ບ້ານ
P5Q1	ທຶນຈົດທະບຽນທັງໝົດ	
P5Q2	ທຶນຄົງທີ່ (ສະສົມມາແຕ່ມີເລີມຕົ້ນດຳເນີນທຸລະກິດ)	
P5Q3	ທຶນໝູນວຽນ (ໃນປີ 2012)	
P5Q4	ການເພີ່ມທຶນຄົງທີ່ (ໃນປີ 2012)	
P5Q4_1	ໃນນັ້ນໄດ້ມາຈາກກຳໄລທຸລະກິດ ປີ 2011 ຈັກເປີເຊັນ	
P8Q1	ຫົວໜ່ວຍທຸລະກິດ/ວິສາຫະກິດ ຂອງທ່ານໄດ້ເຮັດທຸລະກິດດ້ານບໍລິການລະຫວ່າງປະເທດບໍ່ (ສຳລັບຫົວໜ່ວຍທີ່ມີໃບທະບຽນວິສາຫະກິດ)	1=ໄດ້ເຮັດ, 2=ບໍ່ໄດ້ເຮັດ
P9Q1_4	ວິສາຫະກິດສ່ວນບຸກຄົນ	
P9Q2_4	ວິສາຫະກິດຮຸ້ນສ່ວນສາມັນ	
P9Q2_5	ເປີເຊັນຂອງຮຸ້ນສ່ວນຕ່າງປະເທດ	
P9Q3_4	ວິສາຫະກິດຮຸ້ນສ່ວນຈຳກັດ	
P9Q3_5	ເປີເຊັນຂອງຮຸ້ນສ່ວນຕ່າງປະເທດ	
P9Q4_4	ບໍລິສັດຈຳກັດ	
P9Q4_5	ເປີເຊັນຂອງຮຸ້ນສ່ວນຕ່າງປະເທດ	
P9Q5_4	ບໍລິສັດຈຳກັດຜູ້ດຽວ	
P9Q6_4	ບໍລິສັດມະຫາຊົນ	
P9Q6_5	ເປີເຊັນຂອງຮຸ້ນສ່ວນຕ່າງປະເທດ	
P9Q7_4	ບໍລິສັດປະສົມ	
P9Q7_5	ເປີເຊັນຂອງຮຸ້ນສ່ວນຕ່າງປະເທດ	
P9Q8_4	ບໍລິສັດລັດ	
P9Q9_4	ວິສາຫະກິດລວມໝູ່	

P10Q3	ສະຖານະດ້ານການຈັດຕັ້ງຂອງຫົວໜ່ວຍທຸລະກິດ/ວິສາຫະກິດ	1=ຫົວໜ່ວຍວິສາຫະກິດດ່ຽວ 2=ບໍລິສັດແມ່, 3=ວິສາຫະກິດທີ່ເປັນສາຂາຂອງ ຫົວໜ່ວຍ ຫລື ບໍລິສັດອື່ນຢູ່ພາຍໃນປະເທດ, 4=ວິສາຫະກິດທີ່ເປັນສາຂາຂອງ ຫົວໜ່ວຍ ຫລື ບໍລິສັດອື່ນຢູ່ຕ່າງປະເທດ, 5=ຫ້ອງການຜູ້ຕາງໜ້າບໍລິສັດ ຕ່າງປະເທດ, 6=ຫົວໜ່ວຍສະໜັບສະໜູນພາ ຍໃນ (ບໍ່ໄດ້ສະໜອງໃຫ້ຜູ້ຊົມໃຊ້ໂດຍກົງ)
P11Q1	ຊື່ວິສາຫະກິດທີ່ຫົວໜ່ວຍວິສາຫະກິດທີ່ຂຶ້ນກັບ	
P11Q2_1	ລະຫັດປະເທດ	
P11Q3	ແຂວງ	
P11Q4	ເມືອງ	
P11Q5	ບ້ານ	
P11Q5_1	ຊື່ບ້ານ	
P11Q6Tel	ເບີໂທລະສັບຕັ້ງໂຕະ	
P11Q6mobile	ເບີໂທລະສັບມືຖື	
P11Q7	ເບີແຟັກ	
P11Q8	ຊື່ອີເມວ (E-mail)	
P11Q9	ເວບໄຊ (website)	
P12Q1	ຫົວໜ່ວຍທຸລະກິດ/ວິສາຫະກິດຂອງທ່ານມີລະບົບບັນຊີຕິດຕາມ ການເຄື່ອນໄຫວການດຳເນີນທຸລະກິດ ຫລື ບໍ່	1=ມີ, 2=ບໍ່ມີ
P12Q2	ລະບົບບັນຊີທີ່ວິສາຫະກິດຂອງທ່ານນຳໃຊ້	1=ບັນຊີຂະຫຍາຍຕົວ, 2=ບັນຊີທຳມະດາ, 3=ບັນຊີປະຖົມປະຖານ
P12Q3	ບັນຊີດັ່ງກ່າວກວມເອົາທັງການເຄື່ອນໄຫວຂອງຫົວໜ່ວຍທີ່ເປັນສາຂາ ຫລື ບໍ່ (ຄຳຖາມນີ້ໃຊ້ສະເພາະຫົວໜ່ວຍທີ່ມີສາຂາເທົ່ານັ້ນ)	1=ກວມ, 2=ບໍ່ກວມ
P12Q4	ວິສາຫະກິດຂອງທ່ານໄດ້ເປີດບັນຊີປະເພດໃດໜຶ່ງຢູ່ຕ່າງປະເທດບໍ່	1=ໄດ້ເປີດ, 2=ບໍ່ໄດ້ເປີດ
P12Q4_1	ຖ້າໄດ້ເປີດ ແມ່ນປະເພດໃດແດ່	1=ບັນຊີເງິນຝາກກະແສລາຍວັນ , 2=ບັນຊີເງິນຝາກປະຢັດ,

		3=ບັນຊີເງິນຝາກມີກຳນົດ
P13Q2	ອັດຕາສ່ວນຄ່າແຮງງານເງິນເດືອນ ທີ່ຈ່າຍໃຫ້ແຮງງານຕ່າງປະເທດຕໍ່ຄ່າແຮງງານເງິນເດືອນທັງໝົດ ຄິດເປັນເປີເຊັນ	
P14Q1	ຫົວໜ່ວຍທຸລະກິດ ຫລືວິສາຫະກິດຂອງທ່ານໄດ້ເຮັດປະກັນສັງຄົມໃຫ້ພະນັກງານບໍ່	1=ໄດ້, 2=ບໍ່ໄດ້
P14Q1_1	ຫົວໜ່ວຍທຸລະກິດ/ວິສາຫະກິດຂອງທ່ານ ໄດ້ເຂົ້າກອງທຶນປະກັນສັງຄົມໃດ ຫລື ບໍ່	1=ອບສ
P14Q1_2		2=ອບລ
P14Q1_3		3=ອື່ນໆ
P15Q1	ລາຍຮັບລວມຂອງຫົວໜ່ວຍວິສາຫະກິດສະເລ່ຍຕໍ່ເດືອນ (ຜົນລວມຂອງບັນຊີ 711,712,713,714,721,723, 71,72,73,74)	
P15Q2	ລາຍຈ່າຍຂອງຫົວໜ່ວຍວິສາຫະກິດສະເລ່ຍຕໍ່ເດືອນ (ຜົນລວມຂອງບັນຊີ 61, 62, 63, 64, 65 ແລະ 66)	
P17Q1	ໃນຊ່ວງໄລຍະ 5 ປີຜ່ານມາວິສາຫະກິດຂອງທ່ານໄດ້ກູ້ຢືມແຫຼ່ງທຶນໃດໜຶ່ງບໍ່	1=ໄດ້, 2=ບໍ່ໄດ້
P17Q2_1_3	ວິສາຫະກິດຂອງທ່ານໄດ້ກູ້ຢືມ ຈາກໃສ	1=ຈາກຕ່າງປະເທດ
P17Q2_2_3		2=ທະນາຄານພາຍໃນປະເທດ
P17Q2_3_3		3=ການເງິນຈຸລະພາກພາຍໃນປະເທດ
P17Q2_4_3		4=ກອງທຶນບ້ານ
P17Q2_5_3		5=ອື່ນໆ (ກູ້ຢືມນຳພີ່ນ້ອງ, ເພື່ອນມິດ)
P17Q2_1_4		ມູນຄ່າ ຈາກຕ່າງປະເທດ
P17Q2_2_4		ມູນຄ່າ ຈາກທະນາຄານພາຍໃນປະເທດ
P17Q2_3_4		ມູນຄ່າ ຈາກການເງິນຈຸລະພາກພາຍໃນປະເທດ
P17Q2_4_4		ມູນຄ່າ ຈາກກອງທຶນບ້ານ
P17Q2_5_4		ມູນຄ່າ ຈາກອື່ນໆ (ກູ້ຢືມນຳພີ່ນ້ອງ, ເພື່ອນມິດ)
P17Q4_3	ອັດຕາສ່ວນການນຳໃຊ້ເງິນກູ້ທຶນຄົງທີ່	
P17Q4_4	ອັດຕາສ່ວນການນຳໃຊ້ເງິນກູ້ທຶນໝູນວຽນ	
P18Q1	ທ່ານຄິດວ່າທຸລະກິດຂອງທ່ານຖ້າທຽບໃສ່ປີຜ່ານມາມີທ່າອ່ຽງແນວໃດ	1=ດີຂຶ້ນ, 2=ເທົ່າເກົ່າ, 3=ຫລຸດລົງ

P19Q1	ຫົວໜ່ວຍທຸລະກິດ/ວິສາຫະກິດຂອງທ່ານມີຄອມພິວເຕີທີ່ໄຊ້ເຂົ້າໃນວຽກງານທຸລະກິດບໍ່	1=ມີ, 2=ບໍ່ມີ
P19Q2	ຫົວໜ່ວຍທຸລະກິດ/ວິສາຫະກິດຂອງທ່ານມີຄອມພິວເຕີຈັກເຄື່ອງ	
P19Q3	ພະນັກງານຂອງທ່ານໄດ້ນຳໃຊ້ຄອມພິວເຕີເຂົ້າໃນວຽກງານທຸລະກິດບໍ່	1=ໄດ້, 2=ບໍ່ໄດ້
P19Q4	ຫົວໜ່ວຍທຸລະກິດ/ວິສາຫະກິດຂອງທ່ານໄດ້ນຳໃຊ້ Internet ເຂົ້າໃນວຽກງານທຸລະກິດບໍ່	1=ນຳໃຊ້, 2=ບໍ່ນຳໃຊ້
P19Q5	ຫົວໜ່ວຍທຸລະກິດ/ວິສາຫະກິດຂອງທ່ານມີຄອມພິວເຕີຈັກເຄື່ອງທີ່ນຳໃຊ້ອິນເຕີເນັດເຂົ້າໃນວຽກງານ	
P20Q1	ຖ້າທ່ານຖືກເລືອກເປັນເປົ້າໝາຍການສຳຫລວດ ໃນເດືອນ 11/2013 ນີ້ທ່ານຕ້ອງການສົ່ງຂໍ້ມູນໃນຮູບແບບໃດ	1=ນັກເດີນສຳຫລວດສຳພາດໂດຍກົງ
P20Q2		2=ທາງ Internet
P20Q3		3=ທາງແຟັກ
P20Q4		4=ອື່ນໆ
InterViewDate1	ວັນທີສຳພາດຄັ້ງທີ 1	
Result1	ຜົນໄດ້ຮັບຂອງການສຳພາດຄັ້ງທີ 1	
InterViewDate2	ວັນທີສຳພາດຄັ້ງທີ 2	
Result2	ຜົນໄດ້ຮັບຂອງການສຳພາດຄັ້ງທີ 2	
InterViewDate3	ວັນທີສຳພາດຄັ້ງທີ 3	
Result3	ຜົນໄດ້ຮັບຂອງການສຳພາດຄັ້ງທີ 3	
Operator	ລະຫັດພະນັກງານປ້ອນຂໍ້ມູນ	
EntryDate	ວັນທີປ້ອນຂໍ້ມູນ	

## 2. ຕາຕະລາງ F1 Part6

Variable Name	Description
Part6ID	ລະຫັດເອກະລັກຕາຕະລາງ LSIC
ECID	ລະຫັດເອກະລັກຫົວໜ່ວຍວິສາຫະກິດ
Part6No	ເລກລຳດັບກິດຈະກຳເສດຖະກິດທີ່ເຄື່ອນໄຫວ
ActivitiesName	ກິດຈະກຳເສດຖະກິດທີ່ເຄື່ອນໄຫວໃນໄລຍະ 12 ເດືອນຜ່ານ
YearPermit	ປີອະນຸຍາດດຳເນີນກິດຈະກຳ
DutySerialNo	ເລກປະຈຳຕົວຜູ້ເສຍອາກອນ
LSIC	ລະຫັດ LSIC ໃຊ້ 5 ຕົວເລກ

## 3. ຕາຕະລາງ F1 Part7

Variable Name	Description
Part7ID	ລະຫັດເອກະລັກຕາຕະລາງ CPC
ECID	ລະຫັດເອກະລັກຫົວໜ່ວຍວິສາຫະກິດ
Part7No	ເລກລຳດັບຜະລິດຕະພັນ/ສິນຄ້າ ແລະ ການບໍລິການ
ProductName	ລະອຽດຜະລິດຕະພັນ/ສິນຄ້າ ແລະ ການບໍລິການ

Domestic	ການຜະລິດຈຸດປະສົງການຂາຍຮັບໃຊ້ພາຍໃນປະເທດ (%)
Export	ການຜະລິດຈຸດປະສົງການຂາຍສົ່ງອອກຕ່າງປະເທດ (%)
CPC	ລະຫັດ CPC ໃຊ້ 5 ຕົວເລກ

**4. ຕາຕະລາງ F1 Part13 1**

Variable Name	Description	Code of Question
Part13_1ID	ລະຫັດເອກະລັກຕາຕະລາງ Q13.1	
ECID	ລະຫັດເອກະລັກຫົວໜ່ວຍວິສາຫະກິດ	
Part13_1No	ເລກລຳດັບຂອງປະເພດແຮງງານ	1=ຜູ້ບໍລິຫານ (ລວມທັງຜູ້ອຳນວຍການ), 2=ວິຊາການສະເພາະດ້ານ ແລະ ຫົວໜ້າໜ່ວຍ ງານ, 3=ພະນັກງານທີ່ເຮັດວຽກບໍລິຫານທົ່ວໄປ, 4=ກຳມະກອນ
Q3	ຈຳນວນ ແຮງງານ ລວມ	
Q4	ແຮງງານ ຍິງ	
Q5Total	ແຮງງານຕ່າງປະເທດ ລວມ	
Q5Female	ແຮງງານຕ່າງປະເທດ ຍິງ	
Q6	ຄ່າແຮງງານ/ເງິນ ເດືອນສະເລ່ຍຕໍ່ເດືອນຕໍ່ 1 ຄົນ (ກີບ)	

**5. ຕາຕະລາງ F1 Part13 3**

Variable Name	Description	Code of Question
Part13_3ID	ລະຫັດເອກະລັກຕາຕະລາງ Q13.3	
ECID	ລະຫັດເອກະລັກຫົວໜ່ວຍວິສາຫະກິດ	
Part13_3No	ເລກລຳດັບປະເພດແຮງງານ ແບ່ງຕາມຈຳນວນແຮງງານໄດ້ຮັບຄ່າຈ້າງ ແລະບໍ່ໄດ້ຮັບຄ່າຈ້າງ	1=ລວມ, 2=ຈຳນວນແຮງງານທີ່ໄດ້ຮັບ ຄ່າຈ້າງ (ລວມແຮງງານຕ່າງປະເທດ), 3=ຈຳນວນແຮງງານທີ່ບໍ່ໄດ້ຮັບຄ່າຈ້າງ
Q3	ຈຳນວນແຮງງານທັງໝົດ	
Q4	ຈຳນວນແຮງງານ ຍິງ	
Q5	ຈຳນວນແຮງງານຖາວອນ ລວມ	
Q6	ຈຳນວນແຮງງານຖາວອນ ຍິງ	
Q7	ສັນຍາຈ້າງ/ເບັ້ຍມື ລວມ	
Q8	ສັນຍາຈ້າງ/ເບັ້ຍມື ຍິງ	

**6. ຕາຕະລາງ F1 Part13 4**

Variable Name	Description	Code of Question
Part13_4ID	ລະຫັດເອກະລັກຕາຕະລາງ Q13.4	
ECID	ລະຫັດເອກະລັກຫົວໜ່ວຍວິສາຫະກິດ	
Part13_4No	ເລກລຳດັບປະເພດແຮງງານແບ່ງຕາມຈຳນວນແຮງງານພາຍໃນ ແລະ ຕ່າງປະເທດ	1=ລວມ, 2=ຈຳນວນ ແຮງງານຄົນລາວ, 3=ຈຳນວນແຮງງານຄົນ ຕ່າງປະເທດ

Q3	ຈຳນວນແຮງງານທັງໝົດ	
Q4	ຈຳນວນແຮງງານ ຍິງ	
Q5	ຈຳນວນແຮງງານຖາວອນ ລວມ	
Q6	ຈຳນວນແຮງງານຖາວອນ ຍິງ	
Q7	ສັນຍາຈ້າງ/ເບ້ຍມື ລວມ	
Q8	ສັນຍາຈ້າງ/ເບ້ຍມື ຍິງ	

**7. ຕາຕະລາງ F1 Part13 5 1**

Variable Name	Description	Code of Question
Part13_5_1ID	ລະຫັດເອກະລັກຕາຕະລາງ Q13.5	
ECID	ລະຫັດເອກະລັກຫົວໜ່ວຍວິສາຫະກິດ	
Part13_5_1No	ແລກລ່າດັບລະດັບການສຶກສາຂອງແຮງງານ ທີ່ເຮັດວຽກໃນຫົວໜ່ວຍທຸລະກິດ/ວິສາຫະກິດ ແຮງງານທີ່ເປັນຄົນລາວ	1=ສູງກວ່າປະລິນຍາຕີ, 2=ປະລິນຍາຕີ, 3=ຊັ້ນສູງ, 4=ຊັ້ນກາງ, 5=ວິຊາຊີບ/ຊັ້ນຕົ້ນ, 6=ສາມັນສຶກສາ, 7=ອື່ນໆ
Q3	ຈຳນວນແຮງງານທັງໝົດ	
Q4	ຈຳນວນແຮງງານ ຍິງ	
Q5	ຈຳນວນແຮງງານຖາວອນ ລວມ	
Q6	ຈຳນວນແຮງງານຖາວອນ ຍິງ	
Q7	ສັນຍາຈ້າງ/ເບ້ຍມື ລວມ	
Q8	ສັນຍາຈ້າງ/ເບ້ຍມື ຍິງ	

**8. ຕາຕະລາງ F1 Part13 5 2**

Variable Name	Description	Code of Question
Part13_5_2ID	ລະຫັດເອກະລັກຕາຕະລາງ Q13.5	
ECID	ລະຫັດເອກະລັກຫົວໜ່ວຍວິສາຫະກິດ	
Part13_5_2No	ແລກລ່າດັບລະດັບການສຶກສາຂອງແຮງງານ ທີ່ເຮັດວຽກໃນຫົວໜ່ວຍທຸລະກິດ/ວິສາຫະກິດ ແຮງງານທີ່ເປັນຄົນຕ່າງປະເທດ	1=ສູງກວ່າປະລິນຍາຕີ, 2=ປະລິນຍາຕີ, 3=ຊັ້ນສູງ, 4=ຊັ້ນກາງ, 5=ວິຊາຊີບ/ຊັ້ນຕົ້ນ, 6=ສາມັນສຶກສາ, 7=ອື່ນໆ
Q3	ຈຳນວນແຮງງານທັງໝົດ	
Q4	ຈຳນວນແຮງງານ ຍິງ	
Q5	ຈຳນວນແຮງງານຖາວອນ ລວມ	
Q6	ຈຳນວນແຮງງານຖາວອນ ຍິງ	
Q7	ສັນຍາຈ້າງ/ເບ້ຍມື ລວມ	
Q8	ສັນຍາຈ້າງ/ເບ້ຍມື ຍິງ	

**9. ຕາຕະລາງ F1 Part16**

Variable Name	Description
Part16ID	ລະຫັດເອກະລັກຕາຕະລາງ ພາກ 16
ECID	ລະຫັດເອກະລັກຫົວໜ່ວຍວິສາຫະກິດ
Q3	ອັດຕາສ່ວນລາຍຮັບຂອງແຕ່ລະກິດຈະກຳຕໍ່ລາຍຮັບ ລວມ

**10. ຕາຕະລາງ F1 Part17Q17 3**

Variable Name	Description
Part17Q3ID	ລະຫັດເອກະລັກຕາຕະລາງ ພາກ 17 Q3
ECID	ລະຫັດເອກະລັກທົ່ວໜ່ວຍວິສາຫະກິດ
Part17Q3No	ເລກລຳດັບທະນາຄານ
Q3Name	ຊື່ທະນາຄານ
Q3CostLoan	ມູນຄ່າທຳກູ້ຢືມ (ກີບ)

- ຄຳອະທິບາຍຕົວແປ (Variable) ຂອງແຕ່ລະຕາຕະລາງ ແບບສອບຖາມ F2

**1. ຕາຕະລາງ F2 Part1 20**

Variable Name	Description	Code of Question
ECID	ລະຫັດແຂວງ+ເມືອງ+ບ້ານ+ທົ່ວໜ່ວຍວິສາຫະກິດ	
P1Q1	ຊື່ ທົ່ວໜ່ວຍທຸລະກິດ/ວິສາຫະກິດ	
P1Q1_1	ປີເລີ່ມຕົ້ນດຳເນີນທຸລະກິດ	
P2Q1	ລະຫັດແຂວງ	
P2Q2	ລະຫັດເມືອງ	
P2Q3	ລະຫັດບ້ານ	
P2Q4	ປະເພດບ້ານ	
P2Q5	ເລກລຳດັບວິສາຫະກິດ ໃນບ້ານ	
P2Q6	ໜ່ວຍ	
P2Q7	ເຮືອນເລກທີ	
P2Q8Tel	ເບີໂທຕັ້ງໂຕະ	
P2Q8mobile	ເບີໂທມືຖື	
P2Q9	ແຟັກ	
P2Q10	ອີເມລ	
P2Q11	website	
P3Q1	ຊື່ ແລະນາມສະກຸນ	
P3Q2	ອາຍຸ	
P3Q3	ເພດ	1=ຊາຍ,2=ຍິງ
P3Q4	ສັນຊາດ	
P3Q5	ຊົນເຜົ່າ	
P3Q5C	ລະດັບການສຶກສາ	1=ສູງກວ່າປະລິນຍາຕີ, 2=ປະລິນຍາຕີ, 3=ຊັ້ນສູງ, 4=ຊັ້ນກາງ, 5=ວິຊາຊີບ/ຊັ້ນຕົ້ນ,

		6=ສາມັນສຶກສາ, 7.ອື່ນໆ
P3Q6	ລະດັບການສຶກສາອື່ນໆ	
P6Q1	ຮູບແບບການຈັດຕັ້ງ	1=ອົງການຈັດຕັ້ງລັດ
		2=ເອກະຊົນ
		3=NGO
		4=ວັດໂບດ
		5=ອື່ນໆ
P7Q1	ອົງການຂັ້ນກັບຂັ້ນໃດ	1=ສູນກາງ, 2=ແຂວງ, 3=ເມືອງ, 4=ບ້ານ
P8Q1	ຮູບແບບການຈັດຕັ້ງ	1=ອົງການຈັດຕັ້ງດ່ຽວ, 2=ແມ່, 3=ເປັນສາຂາ, 4=ຫ້ອງການສະໜັບສະໜູນ
P9Q1	ຊື່ອົງການຈັດຕັ້ງແມ່	
P9Q2	ປະເທດທີ່ອົງການຈັດຕັ້ງແມ່ຕັ້ງຢູ່	1=ຕັ້ງຢູ່ປະເທດລາວ, 2=ຕັ້ງຢູ່ຕ່າງປະເທດ
P9Q3	ລະຫັດແຂວງ	
P9Q4	ລະຫັດເມືອງ	
P9Q5	ລະຫັດບ້ານ	
P9Q6	ເບີໂທມືຖື	
P9Q7	ແຟກ	
P9Q8	ອີເມລ	
P9Q9	website	
P9Q10	ລະຫັດປະເທດ	
P9Q11Name	ກິດຈະກຳຕົ້ນຕໍ	
P9Q11	ລະຫັດຈິດຈະກຳ	
P10Q2	ອັດຕາສ່ວນແຮງງານເງິນເດືອນທີ່ຈ່າຍໃຫ້ຕ່າງປະເທດ	
P11Q1	ແຫ່ລາງົບປະມານ (2012)	1=ລັດ, 2=ສາກົນ, 3=ເອກະຊົນ, 4=ຕ່າງປະເທດ, 5=ອື່ນໆ
P11Q2	ເປີເຊັນ	
P12Q1	ໄດ້ຈັດຕັ້ງປະຕິບັດປີ 2012	1=ມີ, 2=ບໍ່ມີ
P12Q2	ຈຳນວນໂຄງການ	
P14Q1	ອົງການມີຄອມພິວເຕີເຂົ້າໃນວຽກງານບໍ່	1=ມີ, 2=ບໍ່ມີ
P14Q2	ຖ້າມີ ມີຈັກໜ່ວຍ	

P14Q3	ພະນັກງານໄດ້ນຳໄຊ້ເຂົ້າໃນວຽກງານບໍ່	1=ມີ, 2=ບໍ່ມີ
P14Q4	ພ/ງນຳໄຊ້ເຄື່ອງຄອມພິວເຕີມີຈັກເປີເຊັນ	
P14Q5	ໄດ້ນຳໄຊ້ ອິນເຕີແນດບໍ່	1=ມີ, 2=ບໍ່ມີ
P14Q6	ມີຄອມຈັກເຄື່ອງທີ່ນຳໄຊ້ Internet	
P15Q1	ການຕິດຕໍ່ພົວພັນກັບອ/ຕຂອງທ່ານ	1=ສຳພາດໂດຍກົງ
P15Q2		2=ທາງ ອິນເຕີແນດ
P15Q3		3=ແຟກ
P15Q4		4=ອື່ນໆ
InterViewDate1	ວັນທີຄັ້ງທີ 1	
Result1	ຜົນໄດ້ຮັບ 1	
InterViewDate2	ວັນທີຄັ້ງທີ 2	
Result2	ຜົນໄດ້ຮັບ 2	
InterViewDate3	ວັນທີຄັ້ງທີ 3	
Result3	ຜົນໄດ້ຮັບ 3	
Operator	ຊື່ຜູ້ປ້ອນຂໍ້ມູນ	
EntryDate	ວັນທີປ້ອນຂໍ້ມູນ	

**2. ຕາຕະລາງ F2 F2 Part4**

Variable Name	Description
PartID4	ລະຫັດເອກະລັກຕາຕະລາງ ພາກ 4
ECID	ລະຫັດແຂວງ+ເມືອງ+ບ້ານ+ທົ່ວໜ່ວຍວິສາຫະກິດ
Part4No	ລ/ດ
Active	ກິດຈະກຳເສດຖະກິດທີ່ເຄື່ອນໄຫວ
Beging_Act	ປີເລີ່ມຕົ້ນເຄື່ອນໄຫວ
LSIC	ລະຫັດ LSIC ໃຊ້ 5 ຕົວເລກ

**3. ຕາຕະລາງ F2 F2 Part5**

Variable Name	Description
Part5ID	ລະຫັດເອກະລັກຕາຕະລາງ ພາກ 5
ECID	ລະຫັດແຂວງ+ເມືອງ+ບ້ານ+ທົ່ວໜ່ວຍວິສາຫະກິດ
Part5No	ລ/ດ
ProductName	ຊື່ຜະລິດຕະພັນ
CPC	ລະຫັດ CPC ໃຊ້ 5 ຕົວເລກ

**4. ຕາຕະລາງ F2 F2 Part10 1**

Variable Name	Description	Code of Question
Part101_ID	ລະຫັດເອກະລັກຕາຕະລາງ ພາກ 10.1	
ECID	ລະຫັດແຂວງ+ເມືອງ+ບ້ານ+ຫົວໜ່ວຍວິສາຫະກິດ	
Part10No	ລ/ດ	1=ຜູ້ບໍລິຫານ (ລວມທັງຜູ້ອຳນວຍການ), 2=ວິຊາການສະເພາະດ້ານ ແລະຫົວໜ້າ ໜ່ວຍງານ, 3=ພະນັກງານທີ່ເຮັດວຽກ ບໍລິຫານທົ່ວໄປ, 4=ກຳມະກອນ
Total	ລວມທັງໝົດ	
Female	ຈ/ນຮ/ງລວມຍິງ	
Foren	ຮ/ງຕ່າງ ປະເທດລວມ	
AverforMoth	ຄ່າຮ/ງເງິນເດືອນ/ເດືອນ	

**5. ຕາຕະລາງ F2 F2 Part10 3**

Variable Name	Description	Code of Question
Part103ID	ລະຫັດເອກະລັກຕາຕະລາງ ພາກ 10.3	
ECID	ລະຫັດແຂວງ+ເມືອງ+ບ້ານ+ຫົວໜ່ວຍວິສາຫະກິດ	
Part103No	ລ/ດ	1=ລວມ, 2=ຈຳນວນແຮງງານທີ່ ໄດ້ຮັບຄ່າຈ້າງ (ລວມແຮງງານຕ່າງປະເທດ), 3=ຈຳນວນແຮງງານທີ່ບໍ່ໄດ້ຮັບ ຄ່າຈ້າງ
Total103	ລວມພ/ງທັງໝົດ	
Total_F103	ລວມພ/ງຍິງ	
Per_total103	ລວມພ/ງຖາວອນ	
Per_F_total103	ລວມພ/ງຖາວອນຍິງ	
Total_perday103	ລວມສັນຍາຈ້າງ	
Total_perday_F103	ລວມສັນຍາຈ້າງຍິງ	

**6. ຕາຕະລາງ F2 F2 Part10 4**

Variable Name	Description	Code of Question
Part104ID	ລະຫັດເອກະລັກຕາຕະລາງ ພາກ 10.4	
ECID	ລະຫັດແຂວງ+ເມືອງ+ບ້ານ+ຫົວໜ່ວຍວິສາຫະກິດ	
Part104No	ລ/ດ	1=ລວມ, 2=ຈຳນວນແຮງງານ ຄົນລາວ, 3=ຈຳນວນແຮງງານ ຄົນຕ່າງປະເທດ
Total104	ລວມທັງໝົດ	
Total_F104	ລວມທັງຍິງ	
Per_total104	ລວມທັງຖາວອນ	
Per_F_total104	ລວມທັງຖາວອນຍິງ	
Total_perday104	ລວມສັນຍາຈ້າງ	
Total_perday_F104	ລວມສັນຍາຈ້າງຍິງ	

**7. ຕາຕະລາງ F2 F2 Part10 5L**

Variable Name	Description	Code of Question
Part105IDF	ລະຫັດເອກະລັກຕາຕະລາງ ພາກ 10.5	
ECID	ລະຫັດແຂວງ+ເມືອງ+ບ້ານ+ຫົວໜ່ວຍວິສາຫະກິດ	
Part105NoF	ລ/ດ	1=ສູງກວ່າປະລິນຍາຕີ, 2=ປະລິນຍາຕີ, 3=ຊັ້ນສູງ, 4=ຊັ້ນກາງ, 5=ວິຊາຊີບ/ຊັ້ນຕົ້ນ, 6=ສາມັນສຶກສາ, 7=ອື່ນໆ
Total105F	ລວມທັງໝົດ	
Total_F105F	ລວມທັງຍິງ	
Per_total105F	ລວມທັງຖາວອນ	
Per_F_total105F	ລວມທັງຖາວອນຍິງ	
Total_perday105F	ລວມສັນຍາຈ້າງ	
Total_perday_F105F	ລວມສັນຍາຈ້າງຍິງ	

**8. ຕາຕະລາງ F2 F2 Part10\_5F**

Variable Name	Description	Code of Question
Part105IDL	ລະຫັດເອກະລັກຕາຕະລາງ ພາກ 10.5	
ECID	ລະຫັດແຂວງ+ເມືອງ+ບ້ານ+ຫົວໜ່ວຍວິສາຫະກິດ	
Part105NoL	ລ/ດ	1=ສູງກວ່າປະລິນຍາຕີ, 2=ປະລິນຍາຕີ, 3=ຊັ້ນສູງ, 4=ຊັ້ນກາງ, 5=ວິຊາຊີບ/ຊັ້ນຕົ້ນ, 6=ສາມັນສຶກສາ, 7=ອື່ນໆ
Total105L	ລວມພ/ງທັງຫມົດ	
Total_F105L	ລວມພ/ງຍິງ	
Per_total105L	ລວມພ/ງຖາວອນ	
Per_F_total105L	ລວມພ/ງຖາວອນຍິງ	
Total_perday105L	ລວມສັນຍາຈ້າງ	
Total_perday_F105L	ລວມສັນຍາຈ້າງຍິງ	

**9. ຕາຕະລາງ F2 F2 Part13**

Variable Name	Description
PartID13	ລະຫັດເອກະລັກຕາຕະລາງ ພາກ 13
ECID	ລະຫັດແຂວງ+ເມືອງ+ບ້ານ+ຫົວໜ່ວຍວິສາຫະກິດ
Part13No	ລ/ດ
Nameproject	ຊື່ອົງການທີ່ໃຫ້ການຊ່ວຍເຫລືອ
ForenProject	ປະເທດຂອງອົງການຈັດຕັ້ງທີ່ໃຫ້ການຊ່ວຍເຫລືອ
Numberproject	ຈຳນວນໂຄງການທີ່ໄດ້ຮັບ

**10. ຕາຕະລາງ F2 F2 Part13C**

Variable Name	Description
CountryID	ລະຫັດເອກະລັກຕາຕະລາງ ພາກ 13C
PartID13	ລະຫັດແຂວງ+ເມືອງ+ບ້ານ+ຫົວໜ່ວຍວິສາຫະກິດ
Codecountry	ລະຫັດປະເທດໃຫ້ການຊ່ວຍເຫລືອ